

Rothaarsteig

Sauerland-Höhenflug

Wanderwelt Sauerland

Sauerland
in Südwestfalen

reisewelt-sauerland.de

2024

WANDERREISEN



DIE BESTEN WANDERREISEN IM SAUERLAND UND SIEGERLAND

Herzlich Willkommen im Sauerland!

Der ersten Qualitätsregion Wanderbares Deutschland*



 **GEPÄCKTRANSFER**
bei fast allen Reisen
INKLUSIVE

Wir kennen uns aus... in der Reisewelt Sauerland!

Jeden Tag planen und organisieren wir Wanderreisen. Nicht nur am Rothaarsteig oder am Sauerland-Höhenflug, sondern quer durch das ganze Sauerland und Siegerland. Mit Wegen und Zielen sind wir also bestens vertraut. Das werden Sie sehen: auf dem Papier wie in Natura. Freuen Sie sich auf individuell für Sie ausgearbeitete Unterlagen, hervorragendes Kartenmaterial, engagierte Gastgeber, aufmerksamen Service und unvergessliche Tage.

Gerne informieren wir Sie persönlich über unsere aktuellen Wanderangebote!

reisewelt-sauerland.de

Reisewelt Sauerland GmbH

Poststraße 7 | 57392 Schmallenberg

Telefon: 02972 / 9740-22

Telefax: 02972 / 9740-26

E-Mail: info@reisewelt-sauerland.de



* Zertifiziert wurden die Sauerland Wanderdörfer

Alle Wanderangebote auf einen Blick:



Rothaarsteig	Seite
Die Klassische	7
Die Sportliche	8
Ab in den Süden	8
Höhenrausch	9
Bergiger Norden	10
Wanderreise mit Hund	10
Goldene Mitte	11
Wanderzauber - Natur pur	12
Über Grenzen hinaus...	13
Bergwelten	13



Wanderwelt Sauerland	Seite
Qualitätswanderwege	
Winterberger Hochtour	19
Medebacher Bergweg	20
Briloner Kammweg	21
Waldroute „Zauberhaft anders“	21
Wanderreise am Uplandsteig	22
Bestwiger Panoramaweg	22



Sauerland-Höhenflug	Seite
Schöne Aussicht	15
Herzstück	16



Wanderwelt Sauerland	Seite
Gipfelglück	24
Sauerland Nordschleife	24
Durch Wald und Wiesen	25
Entlang der Homert-Route	25
Von Kloster zu Kloster	26
Unterwegs am Fluss: Von der Lenne zur Ruhr	26
Seelenorte rund um Schmallenberg	28
Wildromantisches Hönnetal	29
Genusswandern ohne Gepäck	30
Luxuswandern zu den Sternen	31



Radreisen	Seite
Sattel up! Durch das grüne Herz des Sauerlandes	33

Wissenswertes von A-Z für unsere Wandergäste

An- und Abreise

Unsere Wanderreisen sind grundsätzlich ohne Anreise ausgeschrieben. Sie können selbst entscheiden, ob Sie per Bahn/Bus oder mit dem eigenen PKW anreisen.

Rückreise bei Streckenwanderungen

Bei Anreise mit Auto: Die Rückreise zum Ausgangspunkt organisieren Sie selbst. Meist ist die Fahrt mit öffentlichen Verkehrsmitteln (ÖPNV) mit Umsteigen möglich. Beachten Sie, je weiter Sie sich vom Ausgangspunkt entfernen, desto länger kann die Fahrt mit ÖPNV dauern. Gern empfehlen wir Ihnen alternativ ein Taxiunternehmen.



Bei Anreise mit der Bahn: Der Vorteil ist, Sie brauchen nicht zurück zum Ausgangspunkt, sondern können vom Ziel direkt nach Hause reisen. Diese Wanderreisen sind mit dem Bahnsymbol gekennzeichnet.

Für Auskünfte über den ÖPNV empfehlen wir folgende Internetseiten:

- Allgemein: www.bahn.de (auch als App verfügbar)
- Örtlich: Regionalverkehr Ruhr-Lippe www.rlg-online.de, Verkehrsverbund Lahn-Dill www.rmv.de



Buchung

Ihre Buchung können Sie telefonisch, schriftlich, per E-Mail und auf www.reisewelt-sauerland.de vornehmen. Mit Erhalt Ihres verbindlichen Buchungsauftrages überprüfen wir die Reisedaten und Unterkünfte auf ihre Verfügbarkeit und bestätigen Ihnen diese bei Buchbarkeit per schriftlicher Reisebestätigung und Rechnung.

Durchführung

Eine Durchführung unserer Wanderpauschalen ist täglich und bereits ab 1 Person möglich. Da Gepäcktransport, Kartenmaterial und Transfers immer auf mindestens 2 Personen kalkuliert werden, müssen wir bei Einzelreisenden einen Aufpreis berechnen.

Gepäcktransfer

Eine besondere Serviceleistung ist unser Gepäcktransfer, der in der Regel von den Unterkunftsbetrieben geleistet wird. Immer wenn Sie die Unterkunft wechseln, wird Ihr Gepäck transportiert, so dass Sie unbeschwert nur mit Handgepäck wandern können. Hier gibt es nur wenige Ausnahmen. Bitte nehmen Sie pro Person ein Gepäckstück bis max. 10 kg mit. Wichtig zu wissen: Starten Sie auf eigenem Wunsch direkt am Tag 1 Ihrer Reise mit der Wanderung, haben wir keine Möglichkeit Ihr Gepäck zu transportieren.

Hunde

Wenn Ihr tierischer Freund Sie bei Ihrer Wanderung begleitet, müssen Sie dies bitte bei der Buchungsanfrage angeben. Nicht alle Gastgeber gestatten eine Unterbringung mit Hund oder maßgebend ist die Größe und ob bereits weitere Gäste mit Hund eingebucht sind. Im Regelfall darf ein Hund pro Zimmer gebucht werden und Ihr Hund darf nicht mit ins Restaurant. Bei Akzeptanz eines Hundes wird Ihnen dafür ein Aufpreis berechnet, den wir für Sie anfragen.



Beachten Sie unsere speziell ausgesuchte „Wanderreise mit Hund“ am Rothaarsteig (siehe Seite 10).



Parken

Oft stehen Ihnen an Ihrem Anreiseort oder der Unterkunft kostenlose Parkplätze zur Verfügung.

Reisedokumente

Ihre Wanderunterlagen erhalten Sie nach Eingang der kompletten Zahlung ab 4 Wochen vor Abreise per Post. Mit den Unterlagen erhalten Sie:

- Kartenmaterial
- Gepäckanhänger
- Infomaterial

SauerlandCard

Viele Gemeinden im Sauerland erheben eine Kurtaxe (in Ihrem Reisepreis inklusive!) und revanchieren sich für diese Kosten mit der SauerlandCard, mit der Sie gratis und der Umwelt zuliebe mit Bus und Bahn fahren.

Gegen Vorlage der SauerlandCard bekommen Sie außerdem Rabatte in vielen Freizeiteinrichtungen wie Museen, Freizeitparks, Schwimmbädern und Skigebieten. Die SauerlandCard erhalten Sie am Tag Ihrer Anreise von Ihrem Gastgeber.



Unterkünfte

Ihre Unterbringung erfolgt in Unterkünften der Kategorien Gasthof, Pension, Hotel oder Komforthotel - je nach Anfrage. Es kann durchaus vorkommen, dass wir Unterkunfts-kategorien vermischen, wenn nicht durchgehend eine Kategorie verfügbar ist.

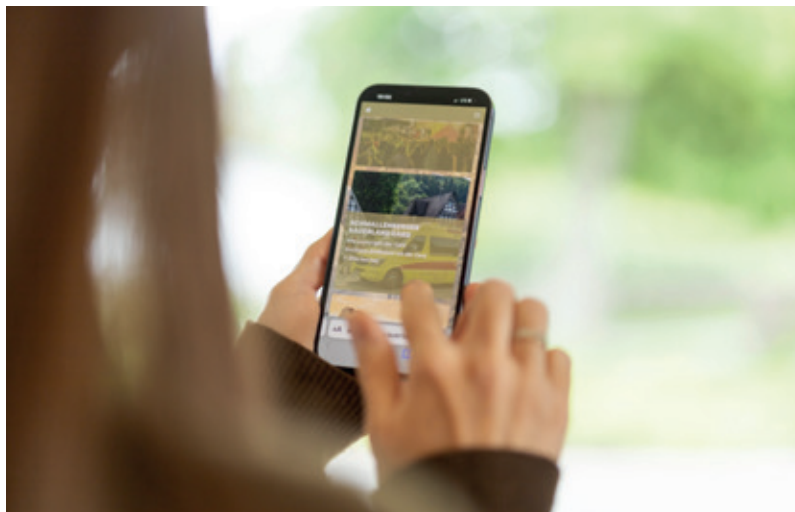


Wanderrouten

Die Wanderungen sind für Personen mit eingeschränkter Mobilität eventuell nicht geeignet. Bitte holen Sie bei Bedarf eine telefonische Auskunft ein.

Die einzelnen Etappenlängen sind von Ort zu Ort berechnet. Es kann in wenigen Fällen sein, dass max. 1 km Wegstrecke zur Unterkunft noch hinzukommt.

GPX-Daten können auf Wunsch kostenlos zur Verfügung gestellt werden. Änderungen der veröffentlichten Wanderrouten aufgrund aktueller Vorkommnisse oder Anpassung der Wegeverläufe sind möglich.



Verpflegung

Die enthaltenen Verpflegungsleistungen entnehmen Sie bitte der jeweiligen Leistungsbeschreibung. Im Regelfall sind sowohl das Frühstück als auch ein Lunchpaket in der Wanderpauschale enthalten. Den Inhalt des Lunchpaketes können Sie sich teils selbst vom Frühstücksbuffet Ihrer Unterkunft zusammenstellen. Ihr eigenes Behältnis und Ihre Trinkflasche dürfen Sie dafür gerne mitbringen.

Versicherungen

Reiseversicherungen sind in unseren Preisen nicht inbegriffen. Mit der Buchungsbestätigung erhalten Sie Unterlagen unseres Partners, der ERGO Reiseversicherung. Auf jeden Fall empfehlen wir Ihnen den Abschluss einer Reiserücktrittsversicherung.

Zahlung

Nach Erhalt der Buchungsbestätigung ist eine Anzahlung in Höhe von 20% zu leisten. Die Restzahlung erfolgt spätestens 28 Tage vor Anreise per Überweisung.

Zusatznächte / Verlängerung

Zusatznächte können leider nicht kostenlos nachgebucht werden, da eine Mehrzahl von Unterkünften einzeln informiert werden muss. Bitte geben Sie uns dieses Anliegen unbedingt schon bei der Buchung an. Falls Sie diesen Wunsch erst nach Erhalt der schriftlichen Bestätigung äußern, berechnen wir Ihnen hierfür eine Gebühr nach Aufwand.



Gut zu wissen!

Sie finden bei uns Angebote für Strecken- und Rundwanderungen.



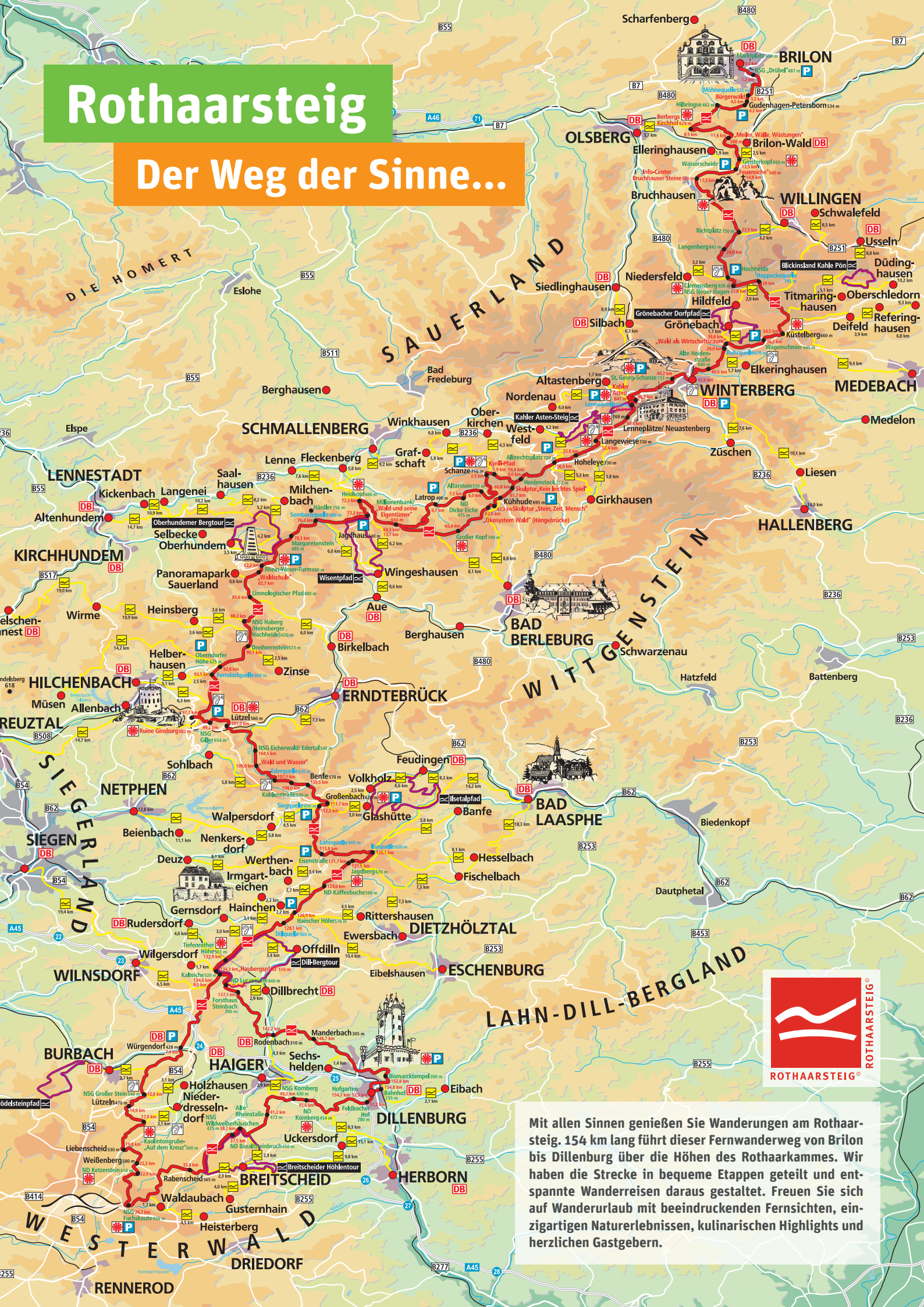
= **Streckenwanderung**
Mit wechselnden Unterkünften
(Start und Ziel unterschiedlich)



= **Rundwanderung**
Mit wechselnden Unterkünften
(Start und Ziel identisch)

Rothaarsteig

Der Weg der Sinne...



Mit allen Sinnen genießen Sie Wanderungen am Rothaarsteig. 154 km lang führt dieser Fernwanderweg von Brilon bis Dillenburg über die Höhen des Rothaarkammes. Wir haben die Strecke in bequeme Etappen geteilt und entspannte Wanderreisen daraus gestaltet. Freuen Sie sich auf Wanderurlaub mit beeindruckenden Fernsichten, einzigartigen Naturerlebnissen, kulinarischen Highlights und herzlichen Gastgebern.

Rothaarsteig „Die Klassische“

8 Wandertage | 166 km (inkl. Zuwege)

schon ab **949,-**

Auf 154 km Länge und 3931 Höhenmetern erstreckt sich der „Weg der Sinne“. Der Rothaarsteig liegt in einer der schönsten Waldgebirgslandschaften Deutschlands und erstreckt sich vom Nordrand des Rothargebirges über das hessische Lahn-Dill-Bergland bis zu den Ausläufern des Westerwaldes. Echt, ehrlich und modern fasziniert er jeden Naturfreund mit seiner Einzigartigkeit.



1. Tag: Individuelle Anreise nach Brilon

2. Tag: Brilon – Willingen

(25 km, Aufstieg 705 Hm – Abstieg 572 Hm)

Wandern Sie auf der 1. Etappe von der alten Hansestadt Brilon im Nordosten des Sauerlandes über die Ginsterköpfe und die Feuer-eiche zu den Bruchhauser Steinen, dem einzigen nationalen Natur-monument in NRW. Ab dem Richtplatz geht es hinab nach Willingen.

3. Tag: Willingen – Winterberg

(23 km, Aufstieg 555 Hm – Abstieg 461 Hm)

Vom Richtplatz ist es nicht weit bis zum Langenberg, dem höchsten Berg NRW's mit 843 Höhenmetern. Von hier aus geht es weiter in das Naturschutzgebiet Neuer Hagen, wo sich eine 60ha große Hochheidellandschaft eröffnet. Vielleicht begegnet Ihnen hier eine Heidschnucke?

4. Tag: Winterberg – Latrop

(25 km, Aufstieg 360 Hm – Abstieg 605 Hm)

Heute wandern Sie von Winterberg über den Kahlen Asten, den bekanntesten Gipfel des Sauerlandes, in dessen Turm sich seit 1918 eine Wetterstation befindet. Vorbei an den Sauerländer Höhendörfern mit vielen Panoramaaussichten geht es kurz hinter dem Heidenstock über Schanze ins romantische Latroptal.

5. Tag: Latrop – Oberhundem

(17 km, Aufstieg 415 Hm – Abstieg 444 Hm)

Nach einem kurzen Anstieg erreichen Sie den kleinen aber feinen Ort Jagdhaus. Von hier aus führt die Tour weiter zum Margarethenstein, einem der ältesten Grenzsteine in der Region aus dem Jahre 1692. Kurz hinter diesem verlassen Sie den Rothaarsteig nach Oberhundem.

6. Tag: Oberhundem – Lützel

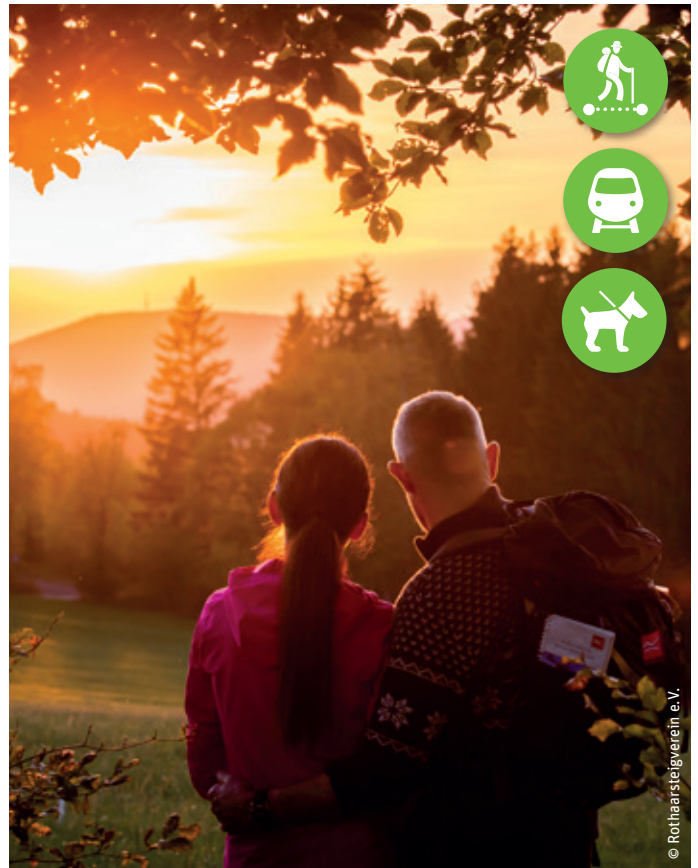
(21 km, Aufstieg 597 Hm – Abstieg 378 Hm)

Zunächst wandern Sie zum Rhein-Weser-Turm. Hier lohnt sich der Aufstieg zum Aussichtsturm. Nachdem Sie das Schwarzbachtal passiert haben, erreichen Sie Dreiherrnstein im Siegerland und später die Ruine Ginsburg. Das heutige Etappenziel ist nicht mehr weit.

7. Tag: Lützel – Lahnhof

(14 km, Aufstieg 263 Hm – Abstieg 226 Hm)

Heute erreichen Sie das Quellgebiet dreier großer Flüsse: Lahn, Sieg und Eder. Auf diesem Abschnitt folgt der Rothaarsteig in etwa dem Verlauf der historischen Eisenstraße aus dem Mittelalter.



© Rothaarsteigverein e.V.

8. Tag: Lahnhof – Wilgersdorf

(21 km, Aufstieg 209 Hm – Abstieg 351 Hm)

Vom Startpunkt der Lahnquelle geht es direkt bis zur Ilsequelle, die wegen ihrer geheimnisvollen Heilkräfte bekannt ist. Über die Haincher Höhe laufen Sie weiter bis zur Tiefenrother Höhe. An der „Kalt-eiche“ trennt sich der Rothaarsteig. Hier geht es nach Wilgersdorf.

9. Tag: Wilgersdorf – Dillenburg

(20 km, Aufstieg 315 Hm – Abstieg 556 Hm)

Die letzte Etappe führt zurück zur Kalteiche und von hier aus all-mählich hinab, auf überwiegend Wald- und Wirtschaftswegen und Wiesenpassagen, nach Dillenburg. Dillenburg ist die Wiege des niederländischen Königshauses. Zu Ehren von Wilhelm I. von Oranien hat man den Wilhelmsturm auf dem Schlossberg mit den Kasematen errichtet. Ihr Ziel ist erreicht!

10. Tag: Individuelle Abreise

Unsere Leistungen

Reise-Nr.: 101

10
TAGE

- 9 x Übernachtung mit Frühstück in wechselnden Pensionen, Landgasthöfen und Hotels
- Zimmer mit Dusche oder Bad/WC
- 8 x Lunchpaket
- 8 x Gepäcktransfer zum nächsten Etappenziel
- 1 x Wanderkarte Rothaarsteig pro Buchung
- Örtliche Kurtaxe

KATEGORIE

PREISE PRO PERSON

im Doppelzimmer

ab **949,- Euro**

im Einzelzimmer

ab **1.119,- Euro**

Aufschlag Gepäcktransfer für Einzelwanderer auf Anfrage.

Ihre Wanderroute: 8 Wandertage

Brilon ▶ Willingen ▶ Winterberg ▶ Latrop ▶
Oberhundem ▶ Lützel ▶ Lahnhof ▶ Wilgersdorf ▶
Dillenburg = Gesamtlänge: 166 km (inkl. Zuwege)



Rothaarsteig „Die Sportliche“

6 Wandertage | 156 km (inkl. Zuwege)

Wer den Rothaarsteig in 6 Etappen erwandern will, entscheidet sich für diese sportliche Variante, die speziell für geübte Wanderer ausgearbeitet wurde.

1. Tag: Individuelle Anreise nach Brilon
2. Tag: Brilon – Willingen
(25 km, Aufstieg 688 Hm – Abstieg 553 Hm)
3. Tag: Willingen - Winterberg
(23 km, Aufstieg 571 Hm – Abstieg 485 Hm)
4. Tag: Winterberg - Jagdhaus
(29 km, Aufstieg 520 Hm – Abstieg 513 Hm)
5. Tag: Jagdhaus - Lützel
(24 km, Aufstieg 397 Hm – Abstieg 431 Hm)
6. Tag: Lützel – Irmgarteichen
(30 km, Aufstieg 434 Hm – Abstieg 618 Hm)
7. Tag: Irmgarteichen - Dillenburg
(25 km, Aufstieg 395 Hm – Abstieg 582 Hm)
8. Tag: individuelle Abreise



© Sauerland Wanderdörfer

© Sauerland Wanderdörfer

schon ab **769,-**



Unsere Leistungen

Reise-Nr.: 102

8
TAGE

- 7 x Übernachtung mit Frühstück in wechselnden Pensionen, Landgasthöfen und Hotels
- Zimmer mit Dusche oder Bad/WC
- 6 x Lunchpaket
- 6 x Gepäcktransfer zum nächsten Etappenziel
- 1 x Wanderkarte Rothaarsteig pro Buchung
- Örtliche Kurtaxe

KATEGORIE

PREISE PRO PERSON

im Doppelzimmer
im Einzelzimmer

ab **769,- Euro**
ab **859,- Euro**

Aufschlag Gepäcktransfer für Einzelwanderer auf Anfrage.

Rothaarsteig „Ab in den Süden“

5 Wandertage | 91 km

Sanft und kleinhügelig erstreckt sich die Landschaft im Süden des Rothaarsteigs. Entspannt führt Sie Ihre fünftägige Tour vorbei an den Quellen von Eder, Sieg und Lahn hinunter ins idyllische Dillenburg.

1. Tag: Individuelle Anreise nach Schmallenberg-Latrop
2. Tag: Latrop - Rhein-Weser-Turm
(17 km, Aufstieg 450 Hm – Abstieg 204 Hm)
3. Tag: Rhein-Weser-Turm - Lützel
(18 km, Aufstieg 290 Hm – Abstieg 392 Hm)
4. Tag: Lützel - Lahnhof
(14 km, Aufstieg 263 Hm – Abstieg 226 Hm)
5. Tag: Lahnhof – Wilgersdorf
(22 km, Aufstieg 229 Hm – Abstieg 371 Hm)
6. Tag: Wilgersdorf – Dillenburg
(20 km, Aufstieg 313 Hm – Abstieg 547 Hm)
7. Tag: Individuelle Abreise



schon ab **659,-**



Unsere Leistungen

Reise-Nr.: 103

7
TAGE

- 6 x Übernachtung mit Frühstück in wechselnden Pensionen, Landgasthöfen und Hotels
- Zimmer mit Dusche oder Bad/WC
- 5 x Lunchpaket
- 5 x Gepäcktransport zum nächsten Etappenziel
- 1 Wanderkarte Rothaarsteig pro Buchung
- Örtliche Kurtaxe

KATEGORIE

PREISE PRO PERSON

im Doppelzimmer
im Einzelzimmer

ab **659,- Euro**
ab **789,- Euro**

Aufschlag Gepäcktransfer für Einzelwanderer auf Anfrage.

Rothaarsteig „Höhenrausch“

schon ab **489,-**

4 Wandertage | 92 km

Wandern Sie insgesamt 92 km von Brilon nach Oberhundem in 4 Etappen! Passieren Sie den höchsten Berg Nordrhein-Westfalens, den Langenberg mit 843 m, die einzigartige Hochheidelandschaft „Neuer Hagen“ und genießen Sie beeindruckende Aussichten vom Kahlen Asten. Lernen Sie die romantischen Örtchen Latrop und Jagdhaus kennen.



1. Tag: Individuelle Anreise nach Brilon

Übernachtung bei Ihrem Gastgeber in Brilon.

2. Tag: Brilon - Willingen

(25 km, Aufstieg 705 Hm – Abstieg 572 Hm)

Beginnend am Briloner Rathaus wandern Sie vorbei an Gudenhagen-Petersborn auf den Borberg, den höchsten Punkt der Briloner Hochfläche. Über die Ginsterköpfe führt der Rothaarsteig weiter zu den Bruchhauser Steinen, vorbei an der Feuereiche, ein zu einem Kunstwerk gestalteter Baum. Über den Richtplatz erreichen Sie Willingen.

3. Tag: Willingen – Winterberg

(23 km, Aufstieg 544 Hm – Abstieg 436 Hm)

Über den Zugangsweg zurück zum Richtplatz und von hier aus über den Rothaarkamm ist es nicht mehr weit bis zum Langenberg, dem höchsten Berg Nordrhein-Westfalens. Über den Kamm geht es weiter bis zum Naturschutzgebiet Neuer Hagen. Vorbei an der Quelle der Hoppecke über Küstelberg erreichen Sie dann Winterberg.

4. Tag: Winterberg – Latrop

(26 km, Aufstieg 370 Hm – Abstieg 591 Hm)

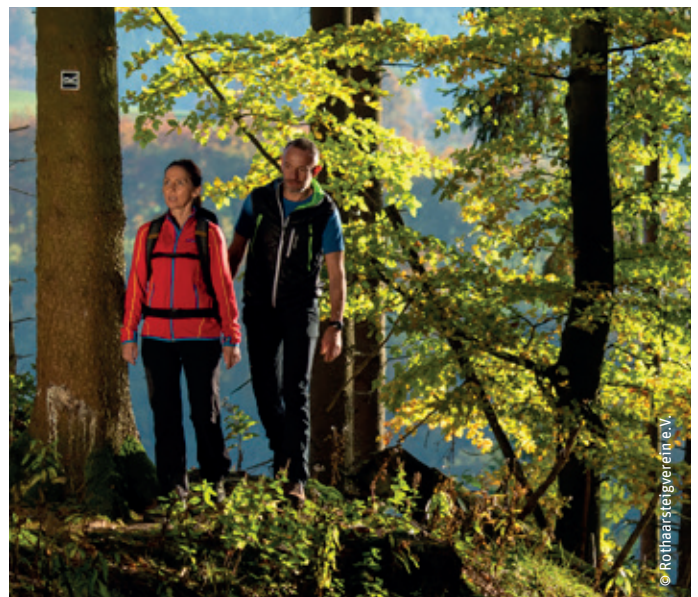
Auf dieser Wanderetappe besteigen Sie zunächst den Kahlen Asten, den bekanntesten Berg am Rothaarsteig mit 842 m. Aufgrund der offenen Heidelandschaft können Sie von hier aus eine 360° Perspektive genießen. Lernen Sie später die Sauerländer Höhendörfer kennen. Über die Talvariante hinab in das schluchtartige Grubental gelangen Sie nach Latrop.

5. Tag: Latrop - Oberhundem

(18 km, Aufstieg 415 Hm – Abstieg 444 Hm)

An der Millionenbank gelangen Sie wieder zurück auf den Hauptweg. Am Margarethenstein vorbei, einem historischen Grenzstein, erreichen Sie dann den Rhein-Weser-Turm auf dem Westerberg. Von hier aus geht es herab nach Oberhundem.

6. Tag: Individuelle Abreise



Unsere Leistungen

Reise-Nr.: 104

6
TAGE

- 5 x Übernachtung mit Frühstück in wechselnden Pensionen, Landgasthöfen und Hotels
- Zimmer mit Dusche oder Bad/WC
- 4 x Lunchpaket
- 4 x Gepäcktransfer zum nächsten Etappenziel
- 1 Wanderkarte Rothaarsteig pro Buchung
- Örtliche Kurtaxe/SauerlandCard

KATEGORIE

PREISE PRO PERSON

im Doppelzimmer

ab **489,- Euro**

im Einzelzimmer

ab **569,- Euro**

Aufschlag Gepäcktransfer für Einzelwanderer auf Anfrage.

Ihre Wanderroute: 4 Wandertage

Brilon ▶ Willingen ▶ Winterberg ▶

Latrop ▶ Oberhundem = Gesamtlänge: 92 km



Rothaarsteig „Bergiger Norden“

3 Wandertage | 53 km

Als Relikt einer uralten Kulturlandschaft ist die Niedersfelder Hochheide die größte zusammenhängende Bergheide Nordwestdeutschlands. Entdecken Sie auf Ihrem Weg, beginnend in Brilon, diese einmalige Landschaft.

1. Tag: Individuelle Anreise nach Brilon
2. Tag: Brilon – Elleringhausen
(17 km, Aufstieg 357 Hm – Abstieg 449 Hm)
3. Tag: Elleringhausen – Niedersfeld
(18 km, Aufstieg 540 Hm – Abstieg 417 Hm)
4. Tag: Niedersfeld – Winterberg
(18 km, Aufstieg 555 Hm – Abstieg 406 Hm)
5. Tag: Individuelle Abreise



© Sauerland Wanderdörfer

schon ab **369,-**



Unsere Leistungen

Reise-Nr.: 105

5
TAGE

- 4 x Übernachtung mit Frühstück in wechselnden Pensionen, Landgasthöfen und Hotels
- Zimmer mit Dusche oder Bad/WC
- 3 x Lunchpaket
- 3 x Gepäcktransfer zum nächsten Etappenziel
- 1 x Wanderkarte Rothaarsteig pro Buchung
- Örtliche Kurtaxe/SauerlandCard

KATEGORIE

PREISE PRO PERSON

im Doppelzimmer

ab **369,- Euro**

im Einzelzimmer

ab **449,- Euro**

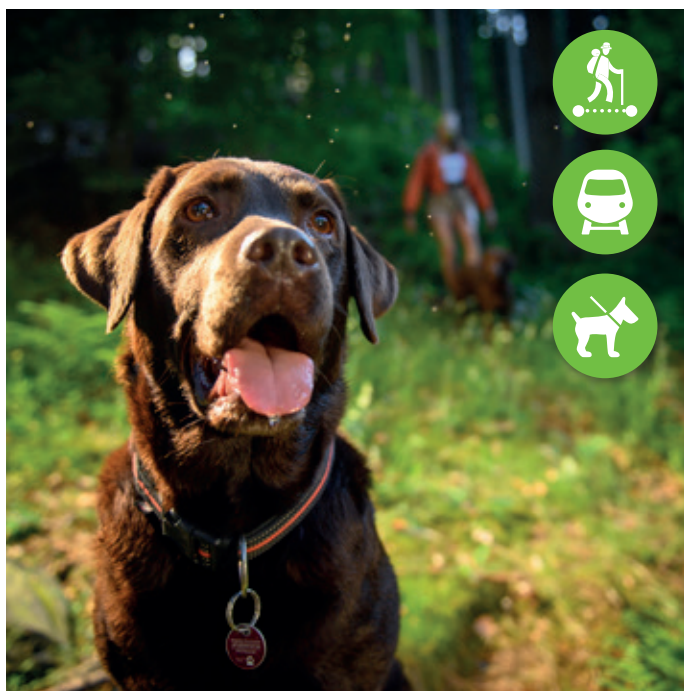
Aufschlag Gepäcktransfer für Einzelwanderer auf Anfrage.

Rothaarsteig „Wanderreise mit Hund“

3 Wandertage | 59 km

Eine traumhafte Kulisse für eine erholsame Auszeit für Sie und Ihren vierbeinigen Freund. Durch viel Natur führt die 3-tägige Wanderung, vorbei an vielen Quellen vom Siegerland ins Lahn-Dill-Bergland.

Ihr Hund sollte während der Wanderung stets angeleint sein.



schon ab **429,-**

1. Tag: Individuelle Anreise nach Lützel

2. Tag: Lützel - Lahnhof

(16 km, Aufstieg 263 Hm – Abstieg 226 Hm)

3. Tag: Lahnhof – Wilgersdorf

(22 km, Aufstieg 229 Hm – Abstieg 371 Hm)

4. Tag: Wilgersdorf – Dillenburg

(21 km, Aufstieg 256 Hm – Abstieg 497 Hm)

5. Tag: Individuelle Abreise

Unsere Leistungen

Reise-Nr.: 109

5
TAGE

- 4 x Übernachtung mit Frühstück in wechselnden Gasthäusern und Hotels
- Zimmer mit Dusche oder Bad/WC
- 3 x Lunchpaket
- 3 x Gepäcktransport zum nächsten Etappenziel
- 1 Wanderkarte Rothaarsteig pro Buchung
- Örtliche Kurtaxe

KATEGORIE

PREISE PRO PERSON

im Doppelzimmer

ab **429,- Euro**

im Einzelzimmer

ab **529,- Euro**

Kosten je Hund

ab **45,- Euro**

Aufschlag Gepäcktransfer für Einzelwanderer auf Anfrage.

Rothaarsteig „Goldene Mitte“

3 Wandertage | 56 km

schon ab **409,-**

Wie der Name bereits verrät, verläuft diese Tour durch die Mitte des Rothaarsteigs. Sie können zwischen 2 Varianten wählen. Entweder endet die 1. Etappe in Latrop (über Talvariante) oder in Schanze (über Kammvariante). Ihre Highlights auf dieser Strecke sind die 3 Aussichtsplattformen am Kahlen Asten, Rhein-Weser-Turm und Ruine Ginsburg.

- 1. Tag: Individuelle Anreise nach Winterberg
- 2. Tag: Winterberg – Latrop
(23 km, Aufstieg 355 Hm – Abstieg 586 Hm)
Oder: Winterberg – Schanze
(18 km, Aufstieg 375 Hm – Abstieg 309 Hm)
- 3. Tag: Latrop – Rhein-Weser-Turm
(17 km, Aufstieg 450 Hm – Abstieg 204 Hm)
Oder: Schanze – Rhein-Weser-Turm
(22 km, Aufstieg 296 Hm – Abstieg 345 Hm)
- 4. Tag: Rhein-Weser-Turm – Lützel
(16 km, Aufstieg 247 Hm – Abstieg 304 Hm)
- 5. Tag: Individuelle Abreise



Unsere Leistungen

Reise-Nr.: 106

5
TAGE

- 4 x Übernachtung mit Frühstück in wechselnden Pensionen, Landgasthöfen und Hotels
- Zimmer mit Dusche oder Bad/WC
- 3 x Lunchpaket
- 3 x Gepäcktransfer zum nächsten Etappenziel
- 1 x Wanderkarte Rothaarsteig pro Buchung
- Örtliche Kurtaxe

KATEGORIE

PREISE PRO PERSON

im Doppelzimmer
im Einzelzimmer

ab 409,- Euro
ab 459,- Euro

Aufschlag Gepäcktransfer für Einzelwanderer auf Anfrage.

Ihre Wanderroute: 3 Wandertage

Winterberg ▶ Latrop/Schanze ▶ Rhein-Weser-Turm ▶ Lützel ▶ = Gesamtlänge: 56 km



Medebacher Bergweg

66 km Natur- und Wandererlebnis



Standortwanderung in mehreren Etappen
Unsere Gastgeber freuen sich auf Sie!

Touristik-Gesellschaft Medebach mbH

Tel. +49(0)2982 9218610
info@medebach-touristik.de
www.medebach-touristik.de



Bei uns haltmachen ...

Direkt in Dillenburg
am Rothaarsteig



... und auftanken!

Gerne auch
für **1 Nacht**
(mit Frühstücks-
buffet!)

©laurent

HOTEL

Bartmann's Haus

Hotel Bartmanns Haus | Untertor 1 | 35683 Oranienstadt Dillenburg | Tel. 02771 265610
E-Mail: info@hotelbartmannshaus.de | www.hotelbartmannshaus.de

Wanderzauber Rothaarsteig: Natur pur auf Schritt und Tritt

schon ab **339,-**

3 Wandertage | 46 km



Bei dieser Rundwanderung in drei kurzen Etappen erleben Sie Natur pur - fernab vom Alltagstrubel. Entdecken Sie verwunschene Waldpfade, lebendige Naturschutzgebiete und herrliche Aussichten im Sieger- und Sauerland rund um den allseits beliebten Rothaarsteig. Sie übernachten in einzeln gelegenen urig-gemütlichen Landgasthöfen und Hotels mit dem Qualitätssiegel „Rothaarsteig-Qualitätsbetriebe“. Erholsame Stille, Service und Gastlichkeit sind auf dieser Reise garantiert.

1. Tag: Individuelle Anreise nach Kirchhundem-Ahe

Sie übernachten im Landhotel Gut Ahe, in idyllischer Einzellage nahe der Pilgerstätte „Kohlhagen“. Die herzliche Gastfreundschaft und die waldreiche Umgebung sorgen für erholsames Ankommen im Urlaub.

2. Tag: Kirchhundem-Ahe – Rhein-Weser-Turm

(14 km, Aufstieg 512 Hm – Abstieg 331 Hm)

Über den Stüvelhagen mit 617 m Höhe und Katzenstein führt der Weg zunächst bis Niederalbaum. Im weiteren Verlauf erreichen Sie den Baumschulenweg und gehen vorbei am Wildpark Panoramapark. Hier treffen Sie auf den höchsten Punkt, die Rhein-Weser-Scheide. Der 1932 erbaute Rhein-Weser-Turm lädt zu herrlichen Ausblicken ein.

3. Tag: Rhein-Weser-Turm – Lützel

(15 km, Aufstieg 244 Hm – Abstieg 305 Hm)

Das Motto „Weg der Sinne“ wird während dieser Etappe zum Programm. Durch das Naturschutzgebiet Schwarzbachtal mit Haberg geht es später zum Dreiherrnstein mit 673 m Höhe. Hier erreicht der Rothaarsteig das Siegerland. Ihre Tour endet heute an der Ginsberger Heide.

4. Tag: Lützel – Kirchhundem-Ahe

(17 km, Aufstieg 354 Hm – Abstieg 472 Hm)

Der Weg führt größtenteils über den Hilchenbacher Höhenring. Zu Beginn der Wanderung lohnt sich der Abstecher zur Ruine Ginsburg, einer hochmittelalterlichen Höhenburg im Siegerland. Im späteren Verlauf am Scharthenberg verlassen Sie den Rundweg und gelangen oberhalb von Brachthausen zurück zu Gut Ahe. Individuelle Abreise.



Unsere Leistungen

Reise-Nr.: 135

4
TAGE

- 3 x Übernachtung mit Frühstück in wechselnden Hotels/Gasthöfen
- Zimmer mit Dusche oder Bad/WC
- 3 x Lunchpaket
- 3 x Gepäcktransfer zum nächsten Etappenziel
- 1 Wanderkarte Rothaarsteig pro Buchung
- Örtliche Kurtaxe/Kurbeitrag

KATEGORIE

PREISE PRO PERSON

im Doppelzimmer

ab **339,- Euro**

im Einzelzimmer

ab **389,- Euro**

Aufschlag Gepäcktransfer für Einzelwanderer auf Anfrage.

Ihre Wanderroute: 3 Wandertage

Ahe ▶ Rhein-Weser-Turm ▶ Lützel ▶ Ahe
= Gesamtlänge: 46 km (inkl. Zuwege)



Rothaarsteig „Über Grenzen hinaus...“

3 Wandertage | 57 km

Ein Highlight dieser Wanderung ist der WaldSkulpturenWeg, der die benachbarten Städte Schmalleberg und Bad Berleburg, die über viele Jahrhunderte territorial, konfessionell, sprachlich und kulturell voneinander getrennt waren, verbindet. Dieser besondere Wanderweg mit 23 km verläuft über den Rücken des Rothaargebirges, dem ehemaligen Grenzweg und wird gesäumt durch 11 Skulpturen namhafter, international bekannter Künstler. Nicht weniger interessant ist die Wisent-Wildnis am Rothaarsteig. Das Schaugehege mit einer eingezäunten Wisent-Herde kann auf Wunsch besucht werden.

1. Tag: Individuelle Anreise nach Schmalleberg

2. Tag: Schmalleberg - Bad Berleburg

(23 km, Aufstieg 449 Hm – Abstieg 402 Hm)

3. Tag: Bad Berleburg - Jagdhaus

(17 km, Aufstieg 597 Hm – Abstieg 402 Hm)

4. Tag: Jagdhaus - Schmalleberg

(17 km, Aufstieg 239 Hm – Abstieg 477 Hm)

Individuelle Abreise



© Miriam Bünse | Wilde Werke

schon ab **379,-**



Unsere Leistungen

Reise-Nr.: 107

4
TAGE

- 3 x Übernachtung mit Frühstück in wechselnden Hotels, Zimmer mit Dusche oder Bad/WC
- 3 x Lunchpaket
- 3 x Gepäcktransfer zum nächsten Etappenziel
- Infomaterial WaldSkulpturenWeg und Wisent-Wildnis
- 1 Wanderkarte Schmalleberger Sauerland pro Buchung
- Örtliche Kurtaxe/SauerlandCard

KATEGORIE

PREISE PRO PERSON

im Doppelzimmer

ab **379,- Euro**

im Einzelzimmer

ab **469,- Euro**

Aufschlag Gepäcktransfer für Einzelwanderer auf Anfrage.

Rothaarsteig „Bergwelten“

3 Wandertage | 55 km

Diese Rundtour über gesamt 55 km lässt Sie neben dem Rothaarsteig das Sauer- und Wittgensteiner Land entdecken. Ein Ausblick vom Rhein-Weser-Turm bietet einen herrlichen Panoramablick.

1. Tag: Individuelle Anreise nach Fleckenberg

2. Tag: Fleckenberg - Bad Berleburg

(20 km, Aufstieg 384 Hm – Abstieg 282 Hm)

3. Tag: Bad Berleburg – Rhein-Weser-Turm

(20 km, Aufstieg 701 Hm – Abstieg 485 Hm)

4. Tag: Rhein-Weser-Turm – Fleckenberg

(15 km, Aufstieg 130 Hm – Abstieg 455 Hm)

Individuelle Abreise



© Rothaarsteigverein e.V. / Klaus-Peter Kappast

schon ab **329,-**



Unsere Leistungen

Reise-Nr.: 108

4
TAGE

- 3 x Übernachtung mit Frühstück in wechselnden Pensionen und Gasthöfen
- Zimmer mit Dusche oder Bad/WC
- 3 x Lunchpaket
- 3 x Gepäcktransfer zum nächsten Etappenziel
- 1 Wanderkarte Schmalleberger Sauerland pro Buchung
- Örtliche Kurtaxe/SauerlandCard

KATEGORIE

PREISE PRO PERSON

im Doppelzimmer

ab **329,- Euro**

im Einzelzimmer

ab **379,- Euro**

Aufschlag Gepäcktransfer für Einzelwanderer auf Anfrage.

© Rothaarsteigverein e.V.

Wandern auf dem Sauerland-Höhenflug

Grandiose Aussichten und Wanderglück pur!

Insgesamt 250 km lang ist er, der Sauerland-Höhenflug. Und der Name ist Programm. Hoch über dem Alltag wandern Sie von Meinerzhagen und Altena bis nach Korbach. Herrliche Stille, Natur pur und ein vielfältiges Panorama begleiten Sie.



Höhenflug „Schöne Aussicht“

6 Wandertage | 116 km

schon ab **879,-**

Ein Wandererlebnis mit grandiosen Aussichten am Sauerland-Höhenflug! Die Welt von oben betrachten und sich einfach frei fühlen und den Alltag hinter sich lassen.



1. Tag: Individuelle Anreise nach Altenaffeln

Übernachtung bei Ihrem Gastgeber in Altenaffeln.

2. Tag: Altenaffeln - Wildewiese

(20 km, Aufstieg 431 Hm – Abstieg 220 Hm)

Zwischen den Bergen Kleiner Hemberg und Hahnenberg führt der Höhenflug bis auf die Höhe des Lennegebirges. Am Krusenberg oberhalb des Ortes Hagen trifft man auf eine kleine Wallfahrtskapelle und einen alten Kreuzweg.

3. Tag: Wildewiese - Wenholthausen

(19 km, Aufstieg 322 Hm – Abstieg 619 Hm)

Der Funkturm auf dem Schomberg eröffnet Ihnen eine der schönsten Aussichten auf dem Höhenflug. Erleben Sie die Naturschönheiten rund um die Homert sowie Besonderheiten am Wegesrand, z.B. den Lauschgeist, bevor Sie das idyllische Wenholthausen erreichen.

4. Tag: Wenholthausen - Bad Fredeburg

(22 km, Aufstieg 650 Hm – Abstieg 340 Hm)

Auf dieser Route warten viele Aussichtspunkte auf Sie. Der Weg führt über Reiste und oberhalb von Kirchlilpe durch die schönen Wälder des Schmallenberger Sauerlandes mit Etappenziel Kleins Wiese.

5. Tag: Bad Fredeburg - Neuastenberg

(20 km, Aufstieg 491 Hm – Abstieg 323 Hm)

Im Naturschutzgebiet Hunau und dem 815 m hohen Hunaurücken warten ganz besondere Naturschätze auf Sie. Naturbelassene Buchenwälder mit uralten Hochmooren lernen Sie auf dem Weg nach Neuastenberg kennen.

6. Tag: Neuastenberg - Hallenberg

(18 km, Aufstieg 310 Hm – Abstieg 652 Hm)

Genießen Sie heute die unberührte Natur und stille Pfade. Die Aussichtspunkte am Heidkopf und der Ziegenhelle liegen am Weg.

7. Tag: Hallenberg - Medelon

(17 km, Aufstieg 411 Hm – Abstieg 429 Hm)

Diese mittelschwere Etappe führt durch die „Medebacher Bucht“, die wegen ihrer hohen Sonnenstunden auch „Toskana des Sauerlandes“ bezeichnet wird.

8. Tag: Individuelle Abreise



Ihre Wanderroute: 6 Wandertage

Altenaffeln ▶ Wildewiese ▶ Wenholthausen ▶
Bad Fredeburg ▶ Neuastenberg ▶ Hallenberg ▶
Medelon = Gesamtlänge: 116 km



Unsere Leistungen

Reise-Nr.: 110

8
TAGE

- 7 x Übernachtung mit Frühstück in wechselnden Pensionen, Landgasthöfen und Hotels
- Zimmer mit Dusche oder Bad/WC
- 6 x Lunchpaket
- 6 x Gepäcktransfer zum nächsten Etappenziel
- 1 Wanderkarte Sauerland-Höhenflug pro Buchung
- Örtliche Kurtaxe

KATEGORIE

PREISE PRO PERSON

im Doppelzimmer

ab **879,- Euro**

im Einzelzimmer

ab **1.059,- Euro**

Aufschlag Gepäcktransfer für Einzelwanderer auf Anfrage.

Höhenflug „Herzstück“

4 Wandertage | 75 km

Fantastische Ausblicke über das Land der tausend Berge, ausgedehnte Wiesen und üppige Buchenwälder erwarten Sie auf dieser Wanderung über das Herzstück des Sauerland-Höhenfluges. Entlang des 815 m hohen Hunau-Rückens entdecken Sie ganz besondere Naturschätze.

1. Tag: Individuelle Anreise nach Faulebutter

2. Tag: Faulebutter - Wenholthausen

(19 km, Aufstieg 355 Hm – Abstieg 628 Hm)

3. Tag: Wenholthausen - Oberhenneborn

(17 km, Aufstieg 508 Hm – Abstieg 340 Hm)

4. Tag: Oberhenneborn – Holthausen

(19 km, Aufstieg 536 Hm – Abstieg 489 Hm)

5. Tag: Holthausen – Winterberg

(20 km, Aufstieg 495 Hm – Abstieg 323 Hm)

Tipp: Besuchen Sie in Holthausen das Schieferbergbau- und Heimatmuseum, mit der Schmallenberger Sauerland Card ist der Eintritt für Sie kostenlos.

6. Tag: Individuelle Abreise



Unsere Leistungen

Reise-Nr.: 113

6
TAGE

- 5 x Übernachtung mit Frühstück in wechselnden Pensionen, Landgasthöfen und Hotels
- Zimmer mit Bad oder Dusche/WC
- 4 x Lunchpaket
- 4 x Gepäcktransfer zum nächsten Etappenziel
- 1 Wanderkarte Sauerland-Höhenflug pro Buchung
- Örtliche Kurtaxe

KATEGORIE

PREISE PRO PERSON

im Doppelzimmer

ab **529,- Euro**

im Einzelzimmer

ab **579,- Euro**

Aufschlag Gepäcktransfer für Einzelwanderer auf Anfrage.



www.wandergasthoefe.de

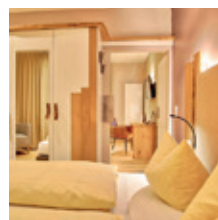
SAUERLÄNDER
WANDERGASTHÖFE

ALLES, WAS WANDERER WÜNSCHEN!

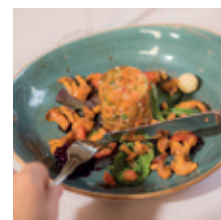
Es sind entscheidende Dinge, die aus einem Sauerländer Gasthof einen Sauerländer Wandergasthof machen: Seine konsequente Ausrichtung auf die Wünsche und Bedürfnisse von Wanderern beispielsweise mit bester Ausstattung, regionaler Küche und zertifiziertem Wanderwissen.



WANDERN.



WOHLFÜHLEN.



GENIEBEN.

Poststraße 7 • 57392 Schmallenberg • Telefon: 029 72/97 40-40 • E-Mail: info@wandergasthoefe.de

ENTDECK
DIE NATUR
VOR DEINER
HAUSTÜR!

WANDERN



SKI-LANGLAUF



RADFAHREN



SCHNEESCHUHWANDERN



LAUFEN

DEIN AUSRÜSTER

IM SAUERLAND

FÜR SPORTERLEBNISSE

SPORT  SCHNEIDER

HELMUT-KUMPF-STR. 43 • 57368 LENNESTADT
WWW.SPORT-SAUERLAND.DE

Erleben Sie die Wanderwelt Sauerland

und entdecken die Bergwelten des Sauerlandes



Wandern heute entspricht dem Trend nach Entschleunigung, nach bewusster Wahrnehmung und nach Durchatmen. Wandern ist quasi „in“. Das Bedürfnis, dem Alltag kurzfristig den Rücken zu kehren und Ruhe in der Natur zu finden, wird zunehmend wichtiger. Dabei ist Wandern noch viel mehr. Wandern macht glücklich und ist gesund. Der Blick über unzählige, sanft schwingende Gipfel erdet die Sinne. Die unüberhörbare Stille macht den Kopf frei für wichtige Dinge im Leben und die moderate Bewegung stärkt Körper und Wohlbefinden.

Winterberger Hochtour

5 Wandertage | 83 km

schon ab **519,-**



© Sauerland Wanderblätter

Auf einer Länge von ca. 83 km und knapp 3000 Höhenmetern, erstreckt sich die Winterberger Hochtour über die höchsten Berge des Hochsauerlands in NRW. Belohnt werden Sie immer wieder mit fantastischen 360-Grad-Panoramablickten und einer abwechslungsreichen Landschaft. Entdecken Sie verschiedenste Sehenswürdigkeiten aus Natur und Kultur.

1. Tag: Individuelle Anreise nach Altastenberg

2. Tag: Winterberg – Niedersfeld

(21 km, Aufstieg 526 Hm – Abstieg 676 Hm)

Auf der 1. Etappe wandern Sie von Winterberg nach Niedersfeld und entdecken immer wieder schöne Aussichtspunkte mit fantastischen Fernsichten.

3. Tag: Niedersfeld – Elkeringhausen

(18 km, Aufstieg 445 Hm – Abstieg 462 Hm)

Heute erkunden Sie eine der europaweit größten und seltenen Bergheiden, die „Niedersfelder Hochheide“. Im Spätsommer verwandelt sich die weite Landschaft in einen rosafarbenen Teppich aus Heideblüten. Mit etwas Glück begegnet Ihnen auf der Wanderetappe eine Heidschnucke.

4. Tag: Elkeringhausen – Züschen

(14 km, Aufstieg 481 Hm – Abstieg 513 Hm)

Die 3. Etappe hat es echt in sich, denn es müssen knapp 500 Höhenmeter auf einer eher kurzen Strecke überwunden werden. Belohnt werden Sie mit einer fantastischen Aussicht am Gipfelkreuz des „Alte Grimme“, und mit kleinen Pfaden und historischen Wegen.

5. Tag: Züschen – Langewiese

(20 km, Aufstieg 618 Hm – Abstieg 370 Hm)

Das Highlight auf dieser Etappe ist der Aussichtsturm auf der Ziegenhelle. Hier erwartet Sie ein schöner Rundumblick bis zum Clemensberg und zum Kahlen Asten. Ihr Etappenziel ist eines der sechs Höhendörfer der Stadt Winterberg, Langewiese.

6. Tag: Langewiese - Winterberg

(10 km, Aufstieg 167 Hm – Abstieg 213 Hm)

Auf Ihrer letzten Etappe erreichen Sie den bekanntesten Berg des Sauerlandes, den „Kahler Asten“ - mit seinem Aussichtsturm. Von dort aus wandern Sie zurück nach Winterberg. Individuelle Abreise.



Unsere Leistungen

Reise-Nr.: 115

6
TAGE

- 5 x Übernachtung mit Frühstück in wechselnden Landgasthöfen und Hotels
- Zimmer mit Dusche oder Bad/WC
- 5 x Lunchpaket
- 5 x Gepäcktransfer zum nächsten Etappenziel
- 1 x Wanderkarte Winterberg pro Buchung
- Örtliche Kurtaxe

KATEGORIE

PREISE PRO PERSON

im Doppelzimmer

ab **519,- Euro**

im Einzelzimmer

ab **599,- Euro**

Aufschlag Gepäcktransfer für Einzelwanderer auf Anfrage.

Ihre Wanderroute: 5 Wandertage

Winterberg ▶ Niedersfeld ▶ Elkeringhausen ▶
Züschen ▶ Langewiese ▶ Winterberg
= Gesamtlänge: 83 km



Medebacher Bergweg

4 Wandertage | 68 km

Ein Natur- und Wandererlebnis in vier Etappen durch die „Toskana des Sauerlandes“, das keine Wünsche offen lässt.

1. Tag: Individuelle Anreise nach Medebach

2. Tag: Düdinghausen – Medebach

(16 km, Aufstieg 278 Hm – Abstieg 356 Hm)

Gästetransfer von Medebach nach Düdinghausen zum Startpunkt.

3. Tag: Medebach – Medelon

(17 km, Aufstieg 233 Hm – Abstieg 272 Hm)

4. Tag: Medelon – Deifeld

(19 km, Aufstieg 478 Hm – Abstieg 365 Hm)

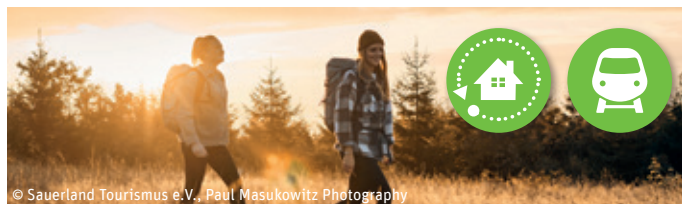
5. Tag: Deifeld – Düdinghausen

(16 km, Aufstieg 386 Hm – Abstieg 404 Hm)

Gästetransfer von Düdinghausen nach Medebach und individuelle Abreise.



schon ab 409,-



© Sauerland Tourismus e.V., Paul Masukowitz Photography

Unsere Leistungen

Reise-Nr.: 117

5
TAGE

- 4 x Übernachtung mit Frühstück in wechselnden Hotels bzw. Landhäusern
- Zimmer mit Bad oder Dusche/WC
- 4 x Lunchpaket
- 3 x Gepäcktransfer zum nächsten Etappenziel
- Gästetransfer von und zu Düdinghausen
- 1 Wanderkarte Medebach pro Buchung
- Gästeabgabe

KATEGORIE

PREISE PRO PERSON

im Doppelzimmer	ab 439,- Euro
im Einzelzimmer	ab 559,- Euro
Selbstfahrer im Doppelzimmer	ab 409,- Euro
Selbstfahrer im Einzelzimmer	ab 529,- Euro
Aufschlag Gepäcktransfer für Einzelwanderer auf Anfrage.	



Dein Wanderschuhspezialist im Sauerland!

Der Wanderladen im Sauerland

Wandern
Outdoor
Bergsport

www.wanderladen.de



Lowa Camino GTX - Der Weltwanderschuh

Wanderschuhe für alle Einsatzgebiete.
Wanderschuhe so individuell wie Deine Füße.
Wanderschuhe für schmale und breite Füße.
Wanderschuhe die passen - auch an Deine Füße.



simply more...



Shoes For Actives



OUTDOOR FOOTWEAR
SINCE 1921



SCARPA
ITALY 1961

Am Rading 1 - Bad Fredeburg - Telefon: 02974 / 83727

Briloner Kammweg

2 Wandertage | 49 km

In Brilon beginnend, vorbei an den Ginsterköpfen und den Bruchhauser Steinen über Willingen führend, dann zurück nach Brilon, verläuft der Briloner Kammweg. Landschaftliche Vielfältigkeit zeichnet diesen Rundweg aus. Und vielleicht begegnet Ihnen auch die Briloner Waldfee!

1. Tag: Individuelle Anreise nach Brilon

2. Tag: Brilon – Willingen

(27 km, Aufstieg 694 Hm – Abstieg 573 Hm)

3. Tag: Willingen – Brilon

(22 km, Aufstieg 532 Hm – Abstieg 621 Hm)

Individuelle Abreise

Anreisetage:

Sonntag, Montag, Dienstag, Mittwoch, Wochenende auf Anfrage



schon ab **209,-**



© Sauerland Tourismus e.V., Paul Masukowitz Photography

Unsere Leistungen

Reise-Nr.: 120

3
TAGE

- 2 x Übernachtung mit Frühstück in wechselnden Hotels
- Zimmer mit Dusche oder Bad/WC
- 2 x Lunchpaket
- 2 x Gepäcktransfer zum nächsten Etappenziel
- 1 Wanderkarte Brilon pro Buchung
- Örtliche Kurtaxe/SauerlandCard

KATEGORIE

PREISE PRO PERSON

im Doppelzimmer

ab **209,- Euro**

im Einzelzimmer

ab **249,- Euro**

Aufschlag Gepäcktransfer für Einzelwanderer auf Anfrage.

Waldroute „Zauberhaft anders“

3 Wandertage | 57 km

Zauberhaft mystisch und immer wieder anders – so ist die Sauerland-Waldroute. Stille Waldseen und Bachschwinden, geheimnisvolle Moore und bizarre Felsformationen machen eine Wanderung auf der Sauerland-Waldroute zu einem intensiven Naturerlebnis. Auch einheimische Wildtiere und seltene Pflanzen lassen sich in der Naturlandschaft blicken. Viele Sagen ranken sich um das Sauerland. Tauchen Sie ein und lassen Sie sich mitnehmen in die Welt der Hünenkönige, Hexen und Schnadegänger.

1. Tag: Individuelle Anreise nach Ostwig

2. Tag: Ostwig – Brilon

(21 km, Aufstieg 701 Hm – Abstieg 551 Hm)

3. Tag: Brilon – Helminghausen

(17 km, Aufstieg 329 Hm – Abstieg 458 Hm)

4. Tag: Helminghausen – Marsberg

(19 km, Aufstieg 325 Hm – Abstieg 422 Hm)

5. Tag: Individuelle Abreise



© Sauerland Tourismus

schon ab **409,-**



© Sauerland Tourismus

Unsere Leistungen

Reise-Nr.: 133

5
TAGE

- 4 x Übernachtung mit Frühstück in wechselnden Pensionen, Landgasthöfen und Hotels
- Zimmer mit Dusche oder Bad/WC
- 3 x Lunchpaket
- 3 x Gepäcktransfer zum nächsten Etappenziel
- Kartenmaterial pro Gruppe
- Örtliche Kurtaxe

KATEGORIE

PREISE PRO PERSON

im Doppelzimmer

ab **409,- Euro**

im Einzelzimmer

ab **499,- Euro**

Aufschlag Gepäcktransfer für Einzelwanderer auf Anfrage.

Wanderreise am Uplandsteig

4 Wandertage | 71 km (inkl. Zuwege)

Der Uplandsteig bietet immer wieder echte Höhepunkte mit faszinierenden Ausblicken und eine sehr abwechslungsreiche Landschaft – Naturgenuss garantiert! Entdecken Sie weitere Highlights wie Hochheideflächen, Sumpflandschaften, zahlreiche urige Dörfer, Aussichtstürme und die Diemelquelle.

1. Tag: Individuelle Anreise nach Schwalefeld

2. Tag: Schwalefeld – Eimelrod

(18 km, Aufstieg 436 Hm – Abstieg 407 Hm)

3. Tag: Eimelrod – Usseln

(20 km, Aufstieg 425 Hm – Abstieg 341 Hm)

4. Tag: Usseln – Niedersfeld

(17 km, Aufstieg 362 Hm – Abstieg 439 Hm)

5. Tag: Niedersfeld – Schwalefeld

(16 km, Aufstieg 453 Hm – Abstieg 450 Hm)

Individuelle Abreise



Unsere Leistungen

Reise-Nr.: 118

5
TAGE

- 4 x Übernachtung mit Frühstück in wechselnden Landgasthöfen und Hotels
- Zimmer mit Dusche oder Bad/WC
- 4 x Lunchpaket
- 4 x Gepäcktransfer zum nächsten Etappenziel
- 1 x Wanderkarte Willingen pro Buchung
- Örtliche Kurtaxe

KATEGORIE

PREISE PRO PERSON

im Doppelzimmer

ab 439,- Euro

im Einzelzimmer

ab 489,- Euro

Aufschlag Gepäcktransfer für Einzelwanderer auf Anfrage.

Bestwiger Panoramaweg

3 Wandertage | 57 km

57 km pures Wandervergnügen verteilt auf 3 Etappen. Der Bestwiger Panoramaweg macht seinem Namen alle Ehre, denn er bietet immer wieder herrliche Fernblicke. Neben der abwechslungsreichen Landschaft begegnet man Spuren aus der Vergangenheit in Form von Erzbergbau, Schieferbergbau und Eisenbahngeschichte.

1. Tag: Individuelle Anreise nach Föckinghausen

2. Tag: Föckinghausen – Valme

(23 km, Aufstieg 658 Hm – Abstieg 706 Hm)

3. Tag: Valme - Ostwig

(24 km, Aufstieg 636 Hm – Abstieg 769 Hm)

4. Tag: Ostwig - Föckinghausen

(10 km, Aufstieg 344 Hm – Abstieg 177 Hm)

Individuelle Abreise



Unsere Leistungen

Reise-Nr.: 119

4
TAGE

- 3 x Übernachtung mit Frühstück in wechselnden Hotels und Gasthöfen
- Zimmer mit Bad oder Dusche/WC
- 3 x Lunchpaket
- 3 x Gepäcktransfer zum nächsten Etappenziel
- 1 Wanderkarte Meschede/Bestwig pro Buchung
- Örtliche Kurtaxe

KATEGORIE

PREISE PRO PERSON

im Doppelzimmer

ab 399,- Euro

im Einzelzimmer

ab 429,- Euro

Aufschlag Gepäcktransfer für Einzelwanderer auf Anfrage.

Urlaub mit echten Begegnungen...


Schmallenberg^{er}
Sauerland

Willkommen im Schmallenberger Sauerland!


@leneslandlust



Kostenloses
Urlaubs-Magazin
bestellen!



SCHMALLEMBERGER SAUERLAND TOURISMUS

Poststraße 7, 57392 Schmallenberg

Telefon: 02972 - 97400

info@schmallenberger-sauerland.de

www.schmallenberger-sauerland.de



Gipfelglück

4 Wandertage | 65 km

Genießen Sie traumhafte Ausblicke von den Gipfeln des Sauerlandes. Ein Highlight auf dieser Strecke ist der 8 Meter hohe Sauerland-Stabil-Panorama-Stuhl.

1. Tag: Individuelle Anreise nach Winterberg

2. Tag: Winterberg - Medelon

(17 km, Aufstieg 244 Hm – Abstieg 357 Hm)

3. Tag: Medelon – Hallenberg

(17 km, Aufstieg 449 Hm – Abstieg 388 Hm)

4. Tag: Hallenberg – Langewiese

(20 km, Aufstieg 611 Hm – Abstieg 310 Hm)

5. Tag: Langewiese – Winterberg

(11 km, Aufstieg 297 Hm – Abstieg 347 Hm)

Individuelle Abreise



© Sauerland Tourismus

schon ab **449,-**



Unsere Leistungen

Reise-Nr.: 123

5
TAGE

- 4 x Übernachtung mit Frühstück in wechselnden Landgasthöfen und Hotels
- Zimmer mit Dusche oder Bad/WC
- 4 x Lunchpaket
- 4 x Gepäcktransfer zum nächsten Etappenziel
- 1 Wanderkarte Winterberg pro Buchung
- Örtliche Kurtaxe/SauerlandCard

KATEGORIE

PREISE PRO PERSON

im Doppelzimmer

ab **449,- Euro**

im Einzelzimmer

ab **539,- Euro**

Aufschlag Gepäcktransfer für Einzelwanderer auf Anfrage.

Sauerland Nordschleife

3 Wandertage | 60 km

Finden Sie heraus, welche attraktiven Landschaftseindrücke die Nordschleife zu bieten hat. Sie übernachten in Sauerländer Wander-gasthöfen mit guter heimischer Küche.

1. Tag: Individuelle Anreise nach Ostwig

2. Tag: Ostwig - Remblinghausen

(19 km, Aufstieg 445 Hm – Abstieg 361 Hm)

3. Tag: Remblinghausen – Föckinghausen

(21 km, Aufstieg 412 Hm – Abstieg 329 Hm)

4. Tag: Föckinghausen - Ostwig

(20 km, Aufstieg 289 Hm – Abstieg 455 Hm)

Individuelle Abreise



schon ab **399,-**



Unsere Leistungen

Reise-Nr.: 125

4
TAGE

- 3 x Übernachtung mit Frühstück in wechselnden Sauerländer Hotels
- Zimmer mit Dusche oder Bad/WC
- 3 x Lunchpaket
- 3 x Gepäcktransfer zum nächsten Etappenziel
- 1 Wanderkarte Meschede/Bestwig pro Buchung
- Örtliche Kurtaxe

KATEGORIE

PREISE PRO PERSON

im Doppelzimmer

ab **399,- Euro**

im Einzelzimmer

ab **469,- Euro**

Aufschlag Gepäcktransfer für Einzelwanderer auf Anfrage.

Durch Wald und Wiesen

3 Wandertage | 59 km

Genießen Sie herrliche Tage im Schmallenberger Sauerland. Auf Ihrer ersten Etappe erwandern Sie ein Teilstück des Rothaarsteigs. Am 2. Wandertag laufen Sie zunächst über die Heidenstraße und weiter über den Sauerland-Höhenflug. Auf Ihrer letzten Etappe lernen Sie Teile des Mythenweges kennen.

1. Tag: Individuelle Anreise nach Fleckenberg

2. Tag: Fleckenberg – Westfeld

(22 km, Aufstieg 401 Hm – Abstieg 292 Hm)

3. Tag: Westfeld - Bad Fredeburg

(20 km, Aufstieg 429 Hm – Abstieg 315 Hm)

4. Tag: Bad Fredeburg - Fleckenberg

(17 km, Aufstieg 246 Hm – Abstieg 480 Hm)

Individuelle Abreise



schon ab **329,-**

Unsere Leistungen

Reise-Nr.: 126

4
TAGE

- 3 x Übernachtung mit Frühstück in wechselnden Landgasthöfen und Hotels
- Zimmer mit Dusche oder Bad/WC
- 3 x Lunchpaket
- 3 x Gepäcktransfer zum nächsten Etappenziel
- 1 Wanderkarte Schmallenberger Sauerland pro Buchung
- Örtliche Kurtaxe/SauerlandCard

KATEGORIE

PREISE PRO PERSON

im Doppelzimmer

ab **329,- Euro**

im Einzelzimmer

ab **389,- Euro**

Aufschlag Gepäcktransfer für Einzelwanderer auf Anfrage.

Entlang der Homert-Route

3 Wandertage | 48 km

Genießen Sie drei herrliche Tage in der Ferienregion Eslohe. Auf Ihrer ersten Etappe wandern Sie ein Stück auf dem Esloher Grenzgänger von Reiste bis Wenholthausen. Am zweiten Wandertag führt Sie der Homertweg bis Cobbenrode. An Ihrem letzten Tag erleben Sie eine leicht hügelige, meist offene Landschaft und gelangen zurück zu Ihrem Startpunkt Reiste.

1. Tag: Individuelle Anreise nach Reiste

2. Tag: Reiste – Wenholthausen

(19 km, Aufstieg 429 Hm – Abstieg 492 Hm)

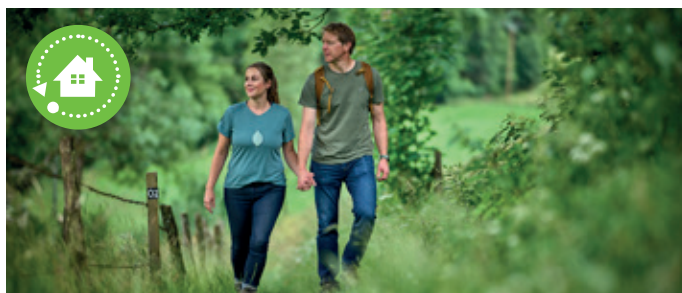
3. Tag: Wenholthausen – Cobbenrode

(14 km, Aufstieg 355 Hm – Abstieg 236 Hm)

4. Tag: Cobbenrode – Reiste

(15 km, Aufstieg 301 Hm – Abstieg 355 Hm)

Individuelle Abreise



schon ab **399,-**

Unsere Leistungen

Reise-Nr.: 127

4
TAGE

- 3 x Übernachtung mit Frühstück in wechselnden Landgasthöfen und Hotels
- Zimmer mit Dusche oder Bad/WC
- 3 x Lunchpaket
- 3 x Gepäcktransfer zum nächsten Etappenziel
- 1 Wanderkarte Eslohe pro Buchung
- Örtliche Kurtaxe/SauerlandCard

KATEGORIE

PREISE PRO PERSON

im Doppelzimmer

ab **399,- Euro**

im Einzelzimmer

ab **429,- Euro**

Aufschlag Gepäcktransfer für Einzelwanderer auf Anfrage.

Von Kloster zu Kloster

2 Wandertage | 31 km



Der spirituelle Wanderweg „Von Kloster zu Kloster“ verbindet die Benediktiner-Abtei Königsmünster in Meschede und das Bergkloster Bestwig über 2 Routen miteinander. Beide Klöster liegen rund 15 km, also eine gute Tagesetappe, voneinander entfernt. Im katholisch geprägten Begleitheft zur Wanderstrecke erhalten Sie zahlreiche Infos über Besonderheiten am Wegesrand. Genießen Sie also besinnliche Tage und lassen sich auf die Einfachheit der Klöster ein.

1. Tag: Individuelle Anreise nach Meschede

Übernachtung in der Abtei Königsmünster

2. Tag: Meschede – Bestwig

(15 km, Aufstieg 476 Hm – Abstieg 447 Hm)

Über die Nordroute führt der Weg von der Abtei Königsmünster über die Burgruine Eversberg, am Modellflugplatz vorbei, über Föckinghausen zum Bergkloster in Bestwig.

3. Tag: Bestwig – Meschede

(16 km, Aufstieg 478 Hm – Abstieg 493 Hm)

Die Südroute führt vom Bergkloster in Bestwig vorbei an der Veleda-Höhle über die Ruinen der Hünenburg zur Abtei Königsmünster zurück. Individuelle Abreise

Unsere Leistungen

Reise-Nr.: 128

3
TAGE

- 2 x Übernachtung mit Frühstück im Kloster und in der Abtei (kein Gepäcktransfer)
- Zimmer mit Dusche oder Bad/WC (teils auf dem Flur)
- 2 x Lunchpaket
- Kartenmaterial und Begleitheft pro Buchung

KATEGORIE

PREISE PRO PERSON

im Doppelzimmer
im Einzelzimmer

ab 169,- Euro
ab 209,- Euro

Unterwegs am Fluss: Von der Lenne zur Ruhr

3 Wandertage | 60 km

Das Sauerland ist für seine „Tausend Berge“ bekannt. Doch zusätzlich gibt es zahlreiche Flüsse und auch Seen zu entdecken. Die Lenne z.B. entspringt auf dem Kahlen Asten, fließt durch das Schmallenberger Sauerland und mündet bei Hagen in die Ruhr. Im Verlauf dieser Wanderreise treffen Sie außerdem auf die Henne. Dieser kleine Fluss entspringt oberhalb von Bad Fredeburg und erreicht schlussendlich die nach ihm benannte Hennetalsperre. In der angrenzenden kleinen Kreisstadt Meschede befinden Sie sich bereits im Ruhrtal. Die Ruhr wird als rechter Nebenfluss des Rheins bezeichnet und mündet in Duisburg in diesen. Zwischen den Wanderetappen genießen Sie die Vorzüge in unseren familiär geführten, beliebten „Sauerländer Wandergasthöfen“.

1. Tag: Individuelle Anreise nach Schmallenberg

2. Tag: Schmallenberg – Bad Fredeburg

(20 km, Aufstieg 542 Hm – Abstieg 359 Hm)

3. Tag: Bad Fredeburg – Remblinghausen

(19 km, Aufstieg 236 Hm – Abstieg 434 Hm)

4. Tag: Remblinghausen – Ostwig

(21 km, Aufstieg 254 Hm – Abstieg 338 Hm)

5. Tag: Individuelle Abreise



Unsere Leistungen

Reise-Nr.: 130

5
TAGE

- 4 x Übernachtung mit Frühstück in den Sauerländer Wandergasthöfen
- Zimmer mit Dusche oder Bad/WC
- 3 x Lunchpaket
- 3 x Gepäcktransfer zum nächsten Etappenziel
- 1 Wanderkarte Schmallenberger Sauerland und Bestwig/Meschede pro Buchung
- Örtliche Kurtaxe/SauerlandCard

KATEGORIE

PREISE PRO PERSON

im Doppelzimmer
im Einzelzimmer

ab 539,- Euro
ab 619,- Euro

Aufschlag Gepäcktransfer für Einzelwanderer auf Anfrage.

Tourist-Info Meschede, Le-Puy-Str. 6-8, 59872 Meschede, Tel: 0291-9022443

Hennesee

Deine Ferienregion **mitten im Sauerland**

www.hennesee-sauerland.de



In der Ferienregion „Rund um den Hennesee“ können Jung und Alt etwas erleben, ob im Freizeitpark Fort Fun oder beim Stand-Up-Paddling auf dem Hennesee. Wanderrouten, die sich durch die Berge schlängeln, Radwege, die über ehemalige Bahntrassen und entlang der Ruhr führen. Mit den Bergwerken in Bestwig-Ramsbeck, -Nuttlar und dem HeimatMuseum in Meschede-Eversberg wird Geschichte wieder erlebbar gemacht.

Unser Wandertipp: Entdecken Sie auf 53 km den Bestwiger Panoramaweg und erleben Sie traumhafte Aussichten und Natur pur. Sogar als fertige Pauschale in diesem Heft buchbar.



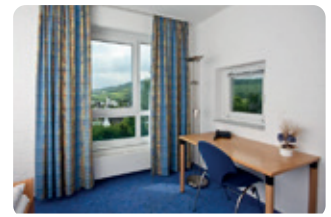
Bergkloster Bestwig

Erholung • Besinnung • Aktivurlaub



Übernachten Sie im Bergkloster Bestwig!

- Ihr Ausgangspunkt für vielfältige Wanderungen und Fahrradausflüge im Hochsauerland
- Mit Bus und Bahn schnell in Winterberg und Willingen
- Direkt an Ruhrtalradweg und Sauerland-Waldroute gelegen
- Im Rahmen von Programmangeboten oder individuell buchbar



Bergkloster Bestwig
Tel. 02904 808-294
reservierung@smmp.de

Über 70 Angebote
im Jahresprogramm 2024

smmp.de/angebote

klosterweg.smmp.de

A B T E I
K Ö N I G S
M Ü N S T E R
M E S C H E D E

Ein Tag im Kloster

ABTEIKIRCHE

ABTEILADEN

MITTAGSGEBET

MITTAGESSEN UND TORTE

KLOSTERPARK

SCHMIEDE UND TISCHLEREI

UND MEHR...



Seelenorte rund um Schmallenberg

schon ab **229,-**

2 Wandertage | 30 km



42 Orte in der Qualitätsregion der Sauerland Wanderdörfer gehören zu den „Sauerland Seelenorten“. Sie wurden ausgewählt, weil sie besonders beeindruckend sind für die Menschen in ihrer Umgebung, weil sie berühren: emotional, geistig und spirituell. Zwei dieser Seelenorte lernen Sie während der beiden Wandertage kennen: den „Kyrill-Pfad“ und den „Wilzenberg“. Erleben Sie die Qualität, die all diese Orte verbindet: Lebendige Stille.

1. Tag: Individuelle Anreise nach Grafschaft

2. Tag: Grafschaft – Langewiese

(14 km + 1 km Kyrill-Pfad, Aufstieg 406 Hm – Abstieg 86 Hm)

Seelenort Kyrillpfad: Der Orkan Kyrill zerstörte Anfang 2007 den Wald mit einer ungeheuren Kraft. 4 Millionen Festmeter Holz fielen im Hochsauerland zu Boden. Auf dieser nicht geräumten Fläche bei Schanze entstand der Kyrill-Pfad. Hier können Wanderer heute über schmale Stiegen und unter umgestürzten Bäumen Naturgewalt ganz friedlich erleben. Tipp: Besuchen Sie auch den Barfußpfad in Langewiese!

3. Tag: Langewiese – Grafschaft

(16 km, Aufstieg 400 Hm – Abstieg 689 Hm)

Seelenort Wilzenberg: Der Wilzenberg ist ein 657 m hoher Berg, auch bekannt als der „Heilige Berg“ des Sauerlandes. Schon im Jahre 1500 stand hier eine kleine Kapelle, die heutige Marienkapelle. Das 28 Meter hohe Hochkreuz lockt Wanderer und Besucher gleichermaßen an. Der Wilzenbergturm bietet seinen Gästen einen herrlichen Ausblick. Individuelle Abreise.



Unsere Leistungen

Reise-Nr.: 131

3
TAGE

- 2 x Übernachtung mit Frühstück in wechselnden Pensionen, Landgasthöfen und Hotels
- Zimmer mit Dusche oder Bad/WC
- 2 x Lunchpaket
- 2 x Gepäcktransfer zum nächsten Etappenziel
- 1 Wanderkarte Schmallenberg pro Buchung
- Örtliche Kurtaxe/SauerlandCard

KATEGORIE

PREISE PRO PERSON

im Doppelzimmer
im Einzelzimmer

ab **229,- Euro**
ab **239,- Euro**

Aufschlag Gepäcktransfer für Einzelwanderer auf Anfrage.
Aufschlag für Buchungen am Wochenende.

Ihre Wanderroute: 2 Wandertage

Grafschaft ▶ Langewiese ▶ Grafschaft
= Gesamtlänge: 30 km



Wildromantisches Hönnetal

3 Wandertage | 40 km

Entdecken Sie die magische Schönheit dieser Wanderreise, benannt nach dem Flüsschen Hönne, das in der idyllischen Umgebung von Neuenrade entspringt. Erleben Sie, wie das Tal sich vor Ihnen ausbreitet, während Sie auf den Höhenwegen wandern. Tauchen Sie in die Magie beeindruckender Felsen und geheimnisvoller Höhlen ein und lassen sie sich von der Schönheit dieser Region verzaubern!

1. Tag: Individuelle Anreise nach Neuenrade
2. Tag: Neuenrade - Blintrop
(14 km, Aufstieg 297 Hm – Abstieg 306 Hm)
3. Tag: Blintrop - Balve
(13 km, Aufstieg 244 Hm – Abstieg 322 Hm)
4. Tag: Balve - Binolen
(13 km, Aufstieg 160 Hm – Abstieg 195 Hm)
5. Tag: Individuelle Abreise



schon ab **449,-**



Unsere Leistungen

Reise-Nr.: 132

5
TAGE

- 4 x Übernachtung mit Frühstück in wechselnden Landgasthöfen und Hotels
- Zimmer mit Bad oder Dusche/WC
- 3 x Lunchpaket
- 3 x Gepäcktransfer zum nächsten Etappenziel
- 1 x Wanderkarte Hönnetal pro Buchung

KATEGORIE

PREISE PRO PERSON

im Doppelzimmer
im Einzelzimmer

ab **449,- Euro**
ab **549,- Euro**

Aufschlag Gepäcktransfer für Einzelwanderer auf Anfrage.

Aus Lust am Leben!

Das Bio-Hotel im Sauerland

**UPLÄNDER
HOF** *Schwalefeld*
Bio- und Wanderhotel
Willigen im Sauerland

Tel. (05632) 6300 · www.uplaender-hof.de

Troll's Brauhaus
Pure Gastlichkeit

Ihr gastronomisches Zentrum in Medebach
Genießen Sie unser Bier im stilvollen Ambiente und lassen Sie sich von unseren Köchen kulinarisch verwöhnen.

Öffnungszeiten stets aktuell auf unserer Webseite!

Tischreservierungen:
Telefon: 0 29 82 - 92 98 490
Telefax: 0 29 82 - 92 21 20
E-Mail: info@trolls-brauhaustel.de
Oberstraße 28 - 30
59964 Medebach
www.trolls-brauhaus.de

Troll's Brauhaustel
Im Herzen von Medebach

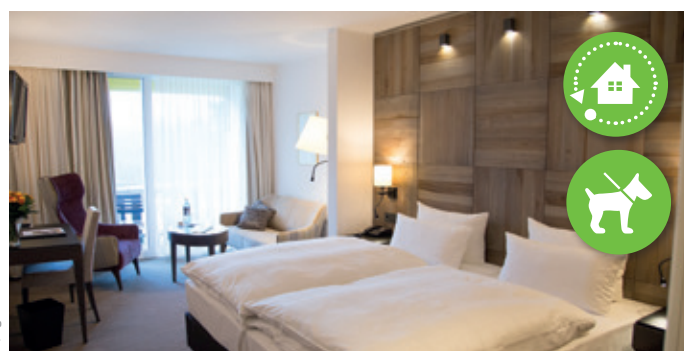
Oberstraße 37 - 59964 Medebach
Telefon: 0 29 82 - 90 88 130
Telefax: 0 29 82 - 92 21 20
info@trolls-brauhaustel.de
www.trolls-brauhaustel.de

Genusswandern ohne Gepäck

4 Wandertage | 69 km

Wandern mit ein bisschen Luxus! Als Wanderhotels der gehobenen Klasse mit exquisiter Ausstattung, exzellenter Gastronomie und hohem persönlichen Engagement freuen sich die Inhaber der Landhotels auf Ihren Besuch.

- 1. Tag: Anreise nach Jagdhaus
 - 2. Tag: Jagdhaus – Schmallenberg
(18 km, Aufstieg 198 Hm – Abstieg 435 Hm)
 - 3. Tag: Schmallenberg – Oberkirchen
(16 km, Aufstieg 482 Hm – Abstieg 477 Hm)
 - 4. Tag: Oberkirchen – Westfeld
(16 km, Aufstieg 496 Hm – Abstieg 286 Hm)
 - 5. Tag: Westfeld – Jagdhaus
(19 km, Aufstieg 362 Hm – Abstieg 352 Hm)
- Individuelle Abreise



Unsere Leistungen

Reise-Nr.: 122

5
TAGE

- 4 x Übernachtung mit Frühstück in 4-Sterne-Komforthotels
- Nutzung von Schwimmbad und Sauna
- 4 x Lunchpaket
- 4 x Gepäcktransfer zum nächsten Etappenziel
- 1 Wanderkarte mit Streckenbeschreibungen pro Buchung
- Örtliche Kurtaxe/SauerlandCard
- Verlängerungsnacht auf Anfrage

KATEGORIE

PREISE PRO PERSON

im Doppelzimmer
im Einzelzimmer

ab **659,- Euro**
ab **699,- Euro**

© Jagdhaus Wiese



reisewelt-sauerland.de

MÜLLERS
LANDHOTEL ★★★
RESTAURANT | CAFÉ | CATERING



**WANDERN, ERHOLEN
& WOHLFÜHLEN**



www.muellerslandhotel.de

Müllers Landhotel, Orkestraße 26, 59964 Medelon
Telefon 02982-8116, info@landhotel-mueller.de

Luxuswandern zu den Sternen

4 Wandertage | 68/62 km

schon ab **739,-**

„Greifen Sie nach den Sternen!“ Neben den hervorragend ausgeschilderten Wanderwegen im Schmallenberger Sauerland bieten exklusive Hotels höchsten Komfort. Erleben Sie den perfekten Dreiklang für Ihren Urlaub: Bewegen, Entspannen und Genießen

1. Tag: Individuelle Anreise nach Oberkirchen oder Winkhausen

2. Tag: Oberkirchen – Rimberg

(14 km, Aufstieg 461 Hm – Abstieg 269 Hm)

3. Tag: Rimberg - Ohlenbach

(16 km, Aufstieg 319 Hm – Abstieg 287 Hm)

4. Tag: Ohlenbach - Jagdhaus

(21 km, Aufstieg 416 Hm – Abstieg 409 Hm)

5. Tag: Jagdhaus - Oberkirchen

(17 km, Aufstieg 389 Hm – Abstieg 602 Hm)

Individuelle Abreise



Unsere Leistungen

Reise-Nr.: 134

5
TAGE

- 4 x Übernachtung in den exklusiven Hotels „Die-Sterne-im-Sauerland“
- 4 x reichhaltiges Frühstück
- 4 x Lunchpaket für unterwegs
- 4 x Gepäcktransfer zum nächsten Etappenziel
- Wanderkarte Schmallenberger Sauerland pro Buchung
- Örtliche Kurtaxe/SauerlandCard

KATEGORIE

PREISE PRO PERSON

im Doppelzimmer

ab **739,- Euro**

im Einzelzimmer

ab **819,- Euro**

Verlängerungsnacht:

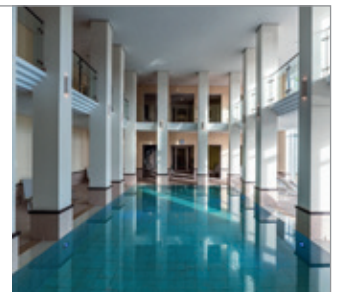
ab 120,- Euro

Aufschlag Gepäcktransfer für Einzelwanderer auf Anfrage.



DIE STERNE
IM SAUERLAND

CHARMANTE
PRIVATHOTELS
GANZ NAH.



Alles, was Sie sich für Ihren Urlaub wünschen: Tauchen Sie ein in Momente der Stille und des Genusses, in besondere Räume, die Ihnen einfach GUT tun.

Greifen Sie nach den Sternen – im Sauerland.

www.die-sterne-im-sauerland.de



Willkommen in der Radwelt Sauerland

Auf zwei Rädern durch Täler und über Berge



Das Sauerland bietet Radfahrern eine Fülle von Möglichkeiten. Ruhig, genussreich, sportlich und auch ganz schön abenteuerlich sind die vielen Radrouten in der traumhaften Landschaft mit ihren beeindruckenden Ausblicken und Sehenswürdigkeiten. Entdecken Sie Sauerland-Radring, Ruhrtal-Radweg Lenneroute und Co.!

Kulinarische E-Bike-Tour durch die Golddörfer

Ein Tag, so schön wie ein ganzer Urlaub!



Unser Guide zeigt Ihnen die kulinarischen und kulturellen Seiten von insgesamt 7 Golddörfern...

pro Person schon ab **64,50 €**

reisewelt-sauerland.de

Sattel up! Durch das grüne Herz des Sauerlandes

schon ab **349,-**

3 Fahrtage | 105 km



Ohne Gepäcktransfer

Bei dieser Rundtour lernen Sie die 3 schönsten und beliebten Radwege SauerlandRadring, Ruhrtalradweg und Lenneroute kennen. Auf Sie warten gute 100 km Radelspaß in 3 Etappen durch das schöne Sauerland. Das heißt für Sie: Entspannt Radeln entlang wunderschöner Landschaften und beschaulicher Dörfer, herzliche Gastfreundschaft genießen und komfortabel übernachten.

- 1. Tag: Individuelle Anreise nach Schmallenberg**
- 2. Tag: Schmallenberg - Remblinghausen (32 km)**
SauerlandRadring und Henneseeschleife.
- 3. Tag: Remblinghausen – Niedersfeld (40 Km)**
Henneseeschleife und Ruhrtalradweg.
- 4. Tag: Niedersfeld – Schmallenberg (33 Km)**
Ruhrtalradweg und Lenneroute.
Individuelle Abreise.



Ihr Wegeverlauf: 3 Fahrtage

Schmallenberg ▶ Remblinghausen ▶ Niedersfeld ▶ Schmallenberg = Gesamtlänge: 105 km



Kein eigenes E-Bike?

Buchen Sie bequem im Voraus Ihrer Radreise das passende E-Bike beim Schmallenberger Sauerland Tourismus:

www.schmallenberger-sauerland.de/e-bike



Unsere Leistungen

Reise-Nr.: 140

4
TAGE

- 3 x Übernachtung mit Frühstück in wechselnden Unterkünften (hauptsächlich Hotels)
- Zimmer mit Dusche oder Bad/WC
- 3 x Lunchpaket
- Unterstellmöglichkeit für Räder am Hotel
- Lademöglichkeit für E-Bikes
- 1 Radwanderkarte pro Buchung
- Örtliche Kurtaxe

KATEGORIE

PREISE PRO PERSON

im Doppelzimmer
im Einzelzimmer

ab **349,- Euro**
ab **399,- Euro**

Gut zu wissen:

Die Tour verläuft überwiegend auf Asphalt und befestigten Schotterwegen. Wir empfehlen ein geländegängiges E-Bike. Dies sollte die Tagesetappe von bis zu 45 km mit leichter Steigung bewältigen können. Bitte an das eigene Ladegerät denken! Die Strecke ist aber auch mit einem beliebigen Rad ohne Antrieb befahrbar.

Reisebedingungen für Pauschalangebote

Sehr geehrter Reisegast,

wir bitten Sie um aufmerksame Lektüre der nachfolgenden Reisebedingungen. Diese Reisebedingungen werden, soweit wirksam vereinbart, Inhalt des zwischen dem Kunden bzw. Reisenden – nachstehend „Reisender“ genannt - mit Reisewelt Sauerland GmbH, nachstehend „RSG“ abgekürzt, zu Stande kommenden Pauschalreisevertrages. Sie ergänzen die gesetzlichen Vorschriften der §§ 651a - y BGB (Bürgerliches Gesetzbuch) und der Artikel 250 und 252 des EGBGB (Einführungsgesetz zum BGB) und füllen diese aus. Diese Reisebedingungen gelten ausschließlich für die Pauschalreisen der RSG. Sie gelten nicht für die Vermittlung fremder Leistungen (wie z. B. Gästeführungen und Eintrittskarten) und nicht für Verträge über Beherbergungsleistungen, bzw. deren Vermittlung.

1. Abschluss des Reisevertrages, Verpflichtungen des Reisenden

1.1. Für alle Buchungswege gilt:

a) Grundlage des Angebots der RSG und der Buchung des Reisenden sind die Reiseausschreibung und die ergänzenden Informationen von RSG für die jeweilige Reise soweit diese dem Reisenden bei der Buchung vorliegen.

b) Reisemittler und Buchungsstellen, sind von der RSG nicht bevollmächtigt, Vereinbarungen zu treffen, Auskünfte zu geben oder Zusicherungen zu machen, die den vereinbarten Inhalt des Pauschalreisevertrages abändern, über die Reiseausschreibung bzw. die vertraglich zugesagten Leistungen der RSG hinausgehen oder im Widerspruch dazu stehen.

c) Angaben in Hotelführern und ähnlichen Verzeichnissen, die nicht von der RSG herausgegeben werden, sind für die RSG und deren Leistungspflicht nicht verbindlich, soweit sie nicht durch ausdrückliche Vereinbarung mit dem Reisenden zum Inhalt der Leistungspflicht der RSG gemacht wurden.

d) Weicht der Inhalt der Reisebestätigung von RSG vom Inhalt der Buchung ab, so liegt ein neues Angebot von RSG vor, an das RSG für die Dauer von 10 Tagen gebunden ist. Der Vertrag kommt auf der Grundlage dieses neuen Angebots zustande, soweit RSG bezüglich des neuen Angebots auf die Änderung hingewiesen und seine vorvertraglichen Informationspflichten erfüllt hat und der Reisende innerhalb der Bindungsfrist an RSG die Annahme durch ausdrückliche Erklärung oder Anzahlung erklärt.

e) Die vom Veranstalter gegebenen vorvertraglichen Informationen über wesentliche Eigenschaften der Reiseleistungen, den Reisepreis und alle zusätzlichen Kosten, die Zahlungsmodalitäten, die Mindestteilnehmerzahl und die Stornopauschalen (gem. Artikel 250 § 3 Nummer 1, 3 bis 5 und 7 EG-BGB) werden nur dann nicht Bestandteil des Pauschalreisevertrages, sofern dies zwischen den Parteien ausdrücklich vereinbart ist.

f) Der Reisende haftet für alle vertraglichen Verpflichtungen von Mitreisenden, für die er die Buchung vornimmt, wie für seine eigenen, soweit der Reisende eine entsprechende Verpflichtung durch ausdrückliche und gesonderte Erklärung übernommen hat.

1.2. Für die Buchung, die mündlich, telefonisch, schriftlich, per E-Mail oder Telefax erfolgt, gilt:

a) Mit der Buchung bietet der Reisende RSG den Abschluss des Pauschalreisevertrages verbindlich an. An die Buchung ist der Reisende 10 Tage gebunden.

b) Der Vertrag kommt mit dem Zugang der Reisebestätigung (Annahmeerklärung) durch RSG zustande. Bei oder unverzüglich nach Vertragsschluss wird RSG dem Reisenden eine den gesetzlichen Vorgaben entsprechende Reisebestätigung auf einem dauerhaften Datenträger (welcher es dem Reisenden ermöglicht, die Erklärung unverändert so aufzubewahren oder zu speichern, dass sie dem Reisenden in einem angemessenen Zeitraum zugänglich ist, z.B. auf Papier oder per Email), übermitteln, sofern der Reisende nicht Anspruch auf eine Reisebestätigung in Papierform nach Art. 250 § 6 Abs. (1) Satz 2 EGBGB hat, weil der Vertragsschluss in gleichzeitiger körperlicher Anwesenheit beider Parteien oder außerhalb von Geschäftsräumen erfolgte.

1.3. Bei Buchungen im elektronischen Geschäftsverkehr (z.B. Internet, App, Telemedien) gilt für den Vertragsabschluss:

a) Dem Reisenden wird der Ablauf der elektronischen Buchung in der entsprechenden Anwendung von RSG erläutert.

b) Dem Reisenden steht zur Korrektur seiner Eingaben, zur Löschung oder zum Zurücksetzen des gesamten Buchungsförmulars eine entsprechende Korrekturmöglichkeit zur Verfügung, deren Nutzung erläutert wird.

c) Die zur Durchführung der Onlinebuchung angebotenen Vertragssprachen sind angegeben. Rechtlich maßgeblich ist ausschließlich die deutsche Sprache.

d) Soweit der Vertragstext von RSG im Onlinebuchungssystem gespeichert wird, wird der Reisende darüber und über die Möglichkeit zum späteren Abruf des Vertragstextes unterrichtet.

e) Mit Betätigung des Buttons (der Schaltfläche) „zahlungspflichtig buchen“ bietet der Reisende RSG den Abschluss des Pauschalreisevertrages verbindlich an. An dieses Vertragsangebot ist der Reisende 10 Tage ab Absendung der

elektronischen Erklärung gebunden.

f) Dem Reisenden wird der Eingang seiner Buchung unverzüglich auf elektronischem Weg bestätigt.

g) Die Übermittlung der Buchung durch Betätigung des Buttons „zahlungspflichtig buchen“ begründet keinen Anspruch des Reisenden auf das Zustandekommen eines Pauschalreisevertrages entsprechend seiner Buchungsangaben. RSG ist vielmehr frei in der Entscheidung, das Vertragsangebot des Reisenden anzunehmen oder nicht.

h) Der Vertrag kommt durch den Zugang der Reisebestätigung von RSG beim Reisenden zu Stande.

i) Erfolgt die Reisebestätigung sofort nach Vornahme der Buchung des Reisenden durch Betätigung des Buttons „zahlungspflichtig buchen“ durch entsprechende unmittelbare Darstellung der Reisebestätigung am Bildschirm (Buchung in Echtzeit), so kommt der Pauschalreisevertrag mit Zugang und Darstellung dieser Reisebestätigung beim Reisenden am Bildschirm zu Stande, ohne dass es einer Zwischenmitteilung über den Eingang seiner Buchung nach f) bedarf. Soweit dem Reisenden die Möglichkeit zur Speicherung auf einem dauerhaften Datenträger und zum Ausdruck der Reisebestätigung angeboten wird. Die Verbindlichkeit des Pauschalreisevertrages ist jedoch nicht davon abhängig, dass der Reisende diese Möglichkeiten zur Speicherung oder zum Ausdruck tatsächlich nutzt. RSG wird dem Reisenden zusätzlich eine Ausfertigung der Reisebestätigung in Textform übermitteln.

1.4. RSG weist darauf hin, dass nach den gesetzlichen Vorschriften (§§ 312 Abs. 7, 312g Abs. 2 Satz 1 Nr. 9 BGB) bei Pauschalreiseverträgen nach § 651a und § 651c BGB, die im Fernabsatz (Briefe, Kataloge, Telefonanrufe, Telekopien, E-Mails, über Mobilfunkdienst versendete Nachrichten (SMS) sowie Rundfunk, Telemedien und Onlinedienste) abgeschlossen wurden, kein Widerrufsrecht besteht, sondern lediglich die gesetzlichen Rücktritts- und Kündigungsrechte, insbesondere das Rücktrittsrecht gemäß § 651h BGB (siehe hierzu auch Ziff. 5). Ein Widerrufsrecht besteht jedoch, wenn der Vertrag über Reiseleistungen nach § 651a BGB außerhalb von Geschäftsräumen geschlossen worden ist, es sei denn, die mündlichen Verhandlungen, auf denen der Vertragsschluss beruht, sind auf vorhergehende Bestellung des Verbrauchers geführt worden; im letztgenannten Fall besteht ein Widerrufsrecht ebenfalls nicht.

2. Bezahlung; Kinderermäßigungen

2.1. RSG und Reisevermittler dürfen Zahlungen auf den Reisepreis vor Beendigung der Pauschalreise nur fordern oder annehmen, wenn ein wirksamer Kundengeldabsicherungsvertrag besteht und dem Reisenden der Sicherungsschein mit Namen und Kontaktdaten des Kundengeldabsicherers in klarer, verständlicher und hervorgehobener Weise übergeben wurde. Nach Vertragsabschluss wird gegen Aushändigung des Sicherungsscheines eine Anzahlung in Höhe von 20 % des Reisepreises zur Zahlung fällig. Die Restzahlung wird 21 Tage vor Reisebeginn fällig, sofern der Sicherungsschein übergeben ist und die Reise nicht mehr aus dem in Ziffer 9 genannten Grund abgesagt werden kann. Bei Buchungen kürzer als 21 Tage vor Reisebeginn ist der gesamte Reisepreis sofort zahlungsfällig.

2.2. Abweichend von den Regelungen in Ziffer 2.1. ist die Übergabe eines Sicherungsscheines als Voraussetzung für die Zahlungsfähigkeit nicht erforderlich, wenn das Pauschalangebot keine Beförderung zum Ort der Erbringung der Pauschale Reiseleistungen und/oder zurück enthält und abweichend von Ziffer 2.1. vereinbart und in der Reisebestätigung vermerkt ist, dass der gesamte Reisepreis ohne vorherige Anzahlung nach Beendigung der Pauschalreise zum Aufenthaltsende zahlungsfällig ist.

2.3. Leistet der Reisende die Anzahlung und/oder die Restzahlung nicht entsprechend den vereinbarten Zahlungsfähigkeiten, obwohl RSG zur ordnungsgemäßen Erbringung der vertraglichen Leistungen bereit und in der Lage ist, RSG seine gesetzlichen Informationspflichten erfüllt hat und kein gesetzliches oder vertragliches Aufrechnungs- oder Zurückbehaltungsrecht des Reisenden besteht, und hat der Reisende den Zahlungsverzug zu vertreten so ist RSG berechtigt, nach Mahnung mit Fristsetzung und nach Ablauf der Frist vom Pauschalreisevertrag zurückzutreten und den Reisenden mit Rücktrittskosten gemäß Ziff. 5. zu belasten.

2.4. Für Kinderermäßigungen ist das Kindesalter bei Reiseantritt maßgebend. Unabhängig davon ist jedes mitreisende Kind und dessen Alter bei der Buchung anzugeben. Den Umfang der Kinderermäßigungen entnehmen Sie bitte der jeweiligen Leistungsbeschreibung. Bei falschen Altersangaben ist der Veranstalter berechtigt, darauf beruhende Differenzen zum korrekten Reisepreis zusätzlich einer Bearbeitungsgebühr von

€ 50,- nachzufordern. Ziffer 5.4 gilt entsprechend.

3. Änderungen von Vertragsinhalten vor Reisebeginn, die nicht den Reisepreis betreffen

3.1. Abweichungen wesentlicher Eigenschaften von Reiseleistungen von dem vereinbarten Inhalt des Pauschalreisevertrages, die nach Vertragsabschluss notwendig werden und von RSG nicht wieder Treu und Glauben herbeigeführt wurden, sind RSG vor Reisebeginn gestattet, soweit die Abweichungen unerheblich sind und den Gesamtzuschnitt der Reise nicht beeinträchtigen.

3.2. RSG ist verpflichtet, den Reisenden über Leistungsänderungen unverzüglich nach Kenntnis von dem Änderungsgrund auf einem dauerhaften Datenträger (z.B. auch durch Email, SMS oder Sprachnachricht) klar, verständlich und in hervorgehobener Weise zu informieren.

3.3. Im Fall einer erheblichen Änderung einer wesentlichen Eigenschaft einer Reiseleistung oder der Abweichung von besonderen Vorgaben des Reisenden, die Inhalt des Pauschalreisevertrages geworden sind, ist der Reisende berechtigt, innerhalb einer von RSG gleichzeitig mit Mitteilung der Änderung gesetzten angemessenen Frist entweder die Änderung anzunehmen oder unentgeltlich vom Pauschalreisevertrag zurückzutreten. Erklärt der Reisende nicht innerhalb der von RSG gesetzten Frist ausdrücklich gegenüber diesem den Rücktritt vom Pauschalreisevertrag, gilt die Änderung als angenommen.

3.4. Eventuelle Gewährleistungsansprüche bleiben unberührt, soweit die geänderten Leistungen mit Mängeln behaftet sind. Hatte RSG für die Durchführung der geänderten Reise bzw. einer eventuell angebotenen Ersatzreise bei gleichwertiger Beschaffenheit zum gleichen Preis geringere Kosten, ist dem Kunden der Differenzbetrag entsprechend § 651m Abs. 2 BGB zu erstatten.

4. Preiserhöhung; Preissenkung

4.1. RSG behält sich nach Maßgabe der §§ 651f, 651g BGB und der nachfolgenden Regelungen vor, den im Pauschalreisevertrag vereinbarten Reisepreis zu erhöhen, soweit sich eine nach Vertragsschluss erfolgte

a) Erhöhung des Preises für die Beförderung von Personen aufgrund höherer Kosten für Treibstoff oder andere Energieträger,

b) Erhöhung der Steuern und sonstigen Abgaben für vereinbarte Reiseleistungen, wie Touristenabgaben, Hafen- oder Flughafenengebühren, oder

c) Änderung der für die betreffende Pauschalreise geltenden Wechselkurse

unmittelbar auf den Reisepreis auswirkt.

4.2. Eine Erhöhung des Reisepreises ist nur zulässig, sofern RSG den Reisenden in Textform klar und verständlich über die Preiserhöhung und deren Gründe unterrichtet und hierbei die Berechnung der Preiserhöhung mitteilt.

4.3. Die Preiserhöhung berechnet sich wie folgt:

a) Bei Erhöhung des Preises für die Beförderung von Personen nach Ziff. 4.1.a) kann RSG den Reisepreis nach Maßgabe der nachfolgenden Berechnung erhöhen:

- Bei einer auf den Sitzplatz bezogenen Erhöhung kann RSG vom Kunden den Erhöhungsbetrag verlangen.

- Anderenfalls werden die vom Beförderungsunternehmen pro Beförderungsmittel von RSG anteilig geforderten, erhöhten Kosten für Treibstoff oder andere Energieträger durch die Zahl der beförderten Personen geteilt. Den sich so ergebenden Erhöhungsbetrag für jede beförderte Person kann RSG vom Kunden verlangen.

b) Bei Erhöhung der Steuern und sonstigen Abgaben gem. 4.1.b) kann der Reisepreis um den entsprechenden, anteiligen Betrag heraufgesetzt werden.

c) Bei Erhöhung der Wechselkurse gem. Ziff. 4.1.c) kann der Reisepreis in dem Umfang erhöht werden, in dem sich die Reise dadurch für RSG verteuert hat

4.4. RSG ist verpflichtet, dem Kunden/Reisenden auf sein Verlangen hin eine Senkung des Reisepreises einzuräumen, wenn und soweit sich die in Ziff. 4.1. genannten Preise, Abgaben oder Wechselkurse nach Vertragsschluss und vor Reisebeginn geändert haben und dies zu niedrigeren Kosten für RSG führt. Hat der Kunde/Reisende mehr als den hiernach geschuldeten Betrag gezahlt, ist der Mehrbetrag von RSG zu erstatten. RSG darf jedoch von dem zu erstattenden Mehrbetrag die RSG tatsächlich entstandenen Verwaltungsausgaben abziehen. RSG hat dem Kunden/Reisenden auf dessen Verlangen nachzuweisen, in welcher Höhe Verwaltungsausgaben entstanden sind.

4.5. Preiserhöhungen sind nur bis zum 20. Tag vor Reisebeginn

eingehend beim Reisenden zulässig.

4.6. Bei Preiserhöhungen von mehr als 8 % ist der Reisende berechtigt, innerhalb einer von RSG gleichzeitig mit Mitteilung der Preiserhöhung gesetzten angemessenen Frist entweder die Änderung anzunehmen oder unentgeltlich vom Pauschalreisevertrag zurückzutreten. Erklärt der Kunde nicht innerhalb der von RSG gesetzten Frist ausdrücklich gegenüber RSG den Rücktritt vom Pauschalreisevertrag, gilt die Änderung als angenommen.

5. Rücktritt durch den Reisenden, Umbuchung

5.1. Der Reisende kann jederzeit vor Reisebeginn vom Pauschalreisevertrag zurücktreten. Der Rücktritt ist gegenüber RSG unter der nachfolgend angegebenen Anschrift zu erklären. Falls die Reise über einen Reisevermittler gebucht wurde, kann der Rücktritt auch diesem gegenüber erklärt werden. Dem Kunden wird empfohlen, den Rücktritt in Textform zu erklären.

5.2. Tritt der Kunde vor Reisebeginn zurück oder tritt er die Reise nicht an, so verliert der Reiseveranstalter den Anspruch auf den Reisepreis. Stattdessen kann RSG eine angemessene Entschädigung verlangen, soweit der Rücktritt nicht von RSG zu vertreten ist. RSG kann keine Entschädigung verlangen, soweit am Bestimmungsort oder in dessen unmittelbarer Nähe außergewöhnliche Umstände auftreten, die die Durchführung der Pauschalreise oder die Beförderung von Personen an den Bestimmungsort erheblich beeinträchtigen; Umstände sind unvermeidbar und außergewöhnlich, wenn sie nicht der Kontrolle der Partei, die sich hierauf beruft, unterliegen, und sich ihre Folgen auch dann nicht hätten vermeiden lassen, wenn alle zumutbaren Vorkehrungen getroffen worden wären.

5.3. RSG hat die nachfolgenden Entschädigungspauschalen unter Berücksichtigung des Zeitraums zwischen der Rücktrittserklärung und dem Reisebeginn sowie unter Berücksichtigung der erwarteten Ersparnis von Aufwendungen und des erwarteten Erwerbs durch anderweitige Verwendungen der Reiseleistungen festgelegt. Die Entschädigung wird nach dem Zeitpunkt des Zugangs der Rücktrittserklärung wie folgt mit der jeweiligen Stornostaffel berechnet:

- a) bis zum 31. Tag vor Reisebeginn 20 % des Reisepreises
- b) vom 30. bis zum 21. Tag vor Reisebeginn 30 % des Reisepreises
- c) vom 20. bis zum 12. Tag vor Reisebeginn 40 % des Reisepreises
- d) vom 11. bis zum 03. Tag vor Reisebeginn 60 % des Reisepreises
- e) ab dem 3. Tag vor Reisebeginn und bei Nichtanreise 90 % des Reisepreises

5.4. Dem Reisenden bleibt es in jedem Fall unbenommen, RSG nachzuweisen, dass RSG überhaupt kein oder ein wesentlich niedrigerer Schaden entstanden ist, als die von RSG geforderte Entschädigungspauschale.

5.5. Eine Entschädigungspauschale gem. Ziffer 5.3 gilt als nicht festgelegt und vereinbart, soweit RSG nachweist, dass RSG wesentlich höhere Aufwendungen entstanden sind als der kalkulierte Betrag der Pauschale. In diesem Fall ist RSG verpflichtet, die geforderte Entschädigung unter Berücksichtigung der ersparten Aufwendungen und des Erwerbs einer etwaigen, anderweitigen Verwendung der Reiseleistungen konkret zu beziffern und zu begründen.

5.6. Ist RSG infolge eines Rücktritts zur Rückerstattung des Reisepreises verpflichtet, bleibt §651h Abs. 5 BGB unberührt.

5.7. Das gesetzliche Recht des Kunden, gemäß § 651e BGB von RSG durch Mitteilung auf einem dauerhaften Datenträger zu verlangen, dass statt seiner ein Dritter in die Rechte und Pflichten aus dem Pauschalreisevertrag eintritt, bleibt durch die vorstehenden Bedingungen unberührt. Eine solche Erklärung ist in jedem Fall rechtzeitig, wenn Sie RSG 7 Tage vor Reisebeginn zugeht.

5.8. Werden auf Wunsch des Reisenden nach Vertragsschluss Änderungen hinsichtlich des Reiseterrains, der Unterkunft, der Verpflegungsart oder sonstiger Leistungen (Umbuchungen) vorgenommen, so kann die RSG, ohne dass ein Rechtsanspruch des Reisenden auf die Vornahme der Umbuchung besteht und nur, soweit dies überhaupt möglich ist, bis zum 31. Tag vor Reisebeginn ein Umbuchungsentgelt in Höhe von € 10% des Reisepreises pro Person, vom 30. Bis zum 4. Tag vor Reisebeginn 20% des Reisepreises pro Person, mindestens jedoch 30,- € erheben. Spätere Umbuchungen sind nur mit Rücktritt vom Reisevertrag und Neubuchung entsprechend den vorstehenden Rücktrittsbedingungen möglich. Dies gilt nicht für Umbuchungswünsche, die nur geringfügige Kosten verursachen oder wenn die Umbuchung erforderlich ist, weil RSG keine, unzureichende oder falsche vorvertragliche Informationen gemäß Art. 250 § 3 EGBGB gegenüber dem Reisenden gegeben hat.

5.9. Nachmeldungen, wie z. B. Vegetarisches Essen, Diäten, auf Wunsch getrennte Betten, Lunchpaket, Hund u. ä. können bei Reisen von Ort zu Ort (mehrere Aufenthalte) nicht kostenlos vorgenommen werden, da mehrere Unterkünfte

einzelnen informiert werden müssen. Falls Nachmeldungen entstehen, wird ein Service-Entgelt in Höhe von € 25,- berechnet.

5.10. Der Abschluss einer Reiserücktrittskostenversicherung sowie einer Versicherung zur Deckung der Rückführungskosten bei Unfall oder Krankheit wird dringend empfohlen.

6. Obliegenheiten des Reisenden

6.1. Reiseunterlagen: Der Kunde hat RSG oder seinen Reisevermittler, über den er die Pauschalreise gebucht hat, zu informieren, wenn der Kunde die notwendigen Reiseunterlagen (z.B. Hotelgutschein, Voucher) nicht innerhalb der von RSG mitgeteilten Frist erhält.

6.2. Mängelanzeige / Abhilfeverlangen:

- a) Wird die Reise nicht frei von Reismängeln erbracht, so kann der Reisende Abhilfe verlangen.
- b) Soweit RSG infolge einer schuldhaften Unterlassung der Mängelanzeige nicht Abhilfe schaffen konnte, kann der Reisende weder Minderungsansprüche nach § 651m BGB noch Schadensersatzansprüche nach § 651n BGB geltend machen.
- c) Der Reisende ist verpflichtet, seine Mängelanzeige unverzüglich dem Vertreter von RSG vor Ort zur Kenntnis zu geben. Ist ein Vertreter von RSG vor Ort nicht vorhanden und vertraglich nicht geschuldet, sind etwaige Reismängel an RSG unter der mitgeteilten Kontaktstelle von RSG zur Kenntnis zu bringen; über die Erreichbarkeit des Vertreters von RSG bzw. seiner Kontaktstelle vor Ort wird der Reisende in der Reisebestätigung unterrichtet. Der Reisende kann jedoch die Mängelanzeige auch seinem Reisevermittler, über den er die Pauschalreise gebucht hat, zur Kenntnis bringen.
- d) Der Vertreter von RSG ist beauftragt, für Abhilfe zu sorgen, sofern dies möglich ist. Er ist jedoch nicht befugt, Ansprüche anzuerkennen.

6.3. Fristsetzung vor Kündigung: Will der Reisende den Pauschalreisevertrag wegen eines Reismangels der in § 651i Abs. (2) BGB bezeichneten Art, sofern er erheblich ist, nach § 651i BGB kündigen, hat der Reisende RSG zuvor eine angemessene Frist zur Abhilfeleistung zu setzen. Dies gilt nur dann nicht, wenn die Abhilfe von RSG verweigert wird oder wenn die sofortige Abhilfe notwendig ist.

7. Besondere Obliegenheiten des Reisenden bei Pauschalen mit ärztlichen Leistungen, Kurbehandlungen, Wellnessangeboten

7.1. Bei Pauschalen, welche ärztliche Leistungen, Kurbehandlungen, Wellnessangebote oder vergleichbare Leistungen beinhalten, obliegt es dem Reisenden sich vor der Buchung, vor Reiseantritt und vor Inanspruchnahme der Leistungen zu informieren, ob die entsprechende Behandlung oder Leistungen für ihn unter Berücksichtigung seiner persönlichen gesundheitlichen Disposition, insbesondere eventuell bereits bestehender Beschwerden oder Krankheiten geeignet sind.

7.2. Die RSG schuldet diesbezüglich ohne ausdrückliche Vereinbarung keine besondere, insbesondere auf den jeweiligen Reiseenden abgestimmte, medizinische Aufklärung oder Belehrung über Folgen, Risiken und Nebenwirkungen solcher Leistungen.

7.3. Die vorstehenden Bestimmungen gelten unabhängig davon, ob die RSG nur Vermittler solcher Leistungen ist oder ob diese Bestandteile der Reiseleistungen sind.

8. Beschränkung der Haftung

8.1. Die vertragliche Haftung von RSG für Schäden, die nicht aus der Verletzung des Lebens, des Körpers oder der Gesundheit resultieren und nicht schuldhaft herbeigeführt wurden, ist auf den dreifachen Reisepreis beschränkt.

8.2. RSG haftet nicht für Leistungsstörungen, Personen- und Sachschäden im Zusammenhang mit Leistungen, die als Fremdleistungen lediglich vermittelt werden (z.B. vermittelte Ausflüge, Sportveranstaltungen, Theaterbesuche, Ausstellungen), wenn diese Leistungen in der Reiseausschreibung und der Reisebestätigung ausdrücklich und unter Angabe der Identität und Anschrift des vermittelten Vertragspartners als Fremdleistungen so eindeutig gekennzeichnet wurden, dass sie für den Reisenden erkennbar nicht Bestandteil der Pauschalreise von RSG sind und getrennt ausgewählt wurden. Die §§ 651b, 651c, 651w und 651y BGB bleiben hierdurch unberührt.

8.3. RSG haftet jedoch, wenn und soweit für einen Schaden des Reisenden die Verletzung von Hinweis-, Aufklärungs- oder Organisationspflichten von RSG ursächlich geworden ist.

8.4. Soweit Leistungen wie ärztliche Leistungen, Therapieleistungen, Massagen oder sonstige Heilmaßnahmen oder Dienstleistungen nicht Bestandteil der Pauschalreise der RSG sind und von dieser zusätzlich zur gebuchten Pauschale nach Ziff. 8.2. lediglich vermittelt werden, haftet die RSG nicht für Leistungserbringung sowie Personen- oder Sachschäden. Die Haftung aus dem Vermittlungsverhältnis bleibt hiervon unberührt. Soweit solche Leistungen Bestandteile der Reiseleistungen sind, haftet die RSG nicht für einen Heil- oder Kurerfolg.

9. Rücktritt der RSG wegen Nichterreichens der Mindestteilnehmerzahl

9.1. RSG kann bei Nichterreichens einer Mindestteilnehmerzahl nach Maßgabe folgender Regelungen zurücktreten:

9.2. Die Mindestteilnehmerzahl und der späteste Zeitpunkt des Zugangs der Rücktrittserklärung von RSG beim Kunden muss in der jeweiligen vorvertraglichen Unterrichtung angegeben sein.

9.3. RSG hat die Mindestteilnehmerzahl und die späteste Rücktrittsfrist in der Reisebestätigung anzugeben.

9.4. RSG ist verpflichtet, dem Kunden gegenüber die Absage der Reise unverzüglich zu erklären, wenn feststeht, dass die

Reise wegen Nichterreichens der Mindestteilnehmerzahl nicht durchgeführt wird.

9.5. Ein Rücktritt von RSG später als 21 Tage vor Reisebeginn ist unzulässig.

9.6. Wird die Reise aus diesem Grund nicht durchgeführt, erhält der Kunde auf den Reisepreis geleistete Zahlungen unverzüglich zurück, Ziffer 5.6. gilt entsprechend.

10. Nicht in Anspruch genommene Leistungen

Nimmt der Reisende einzelne Reiseleistungen infolge vorzeitiger Rückreise, wegen Krankheit oder aus anderen, nicht von der RSG zu vertretenden Gründen nicht in Anspruch, so besteht kein Anspruch des Reisenden auf anteilige Rückerstattung. Die RSG wird sich jedoch, soweit es sich nicht um ganz geringfügige Beträge handelt, beim Leistungsträger um eine Rückerstattung bemühen und entsprechende Beträge an den Reisenden zurück bezahlen, sobald und soweit sie von den einzelnen Leistungsträgern tatsächlich an die RSG zurückerstattet worden sind.

11. Geltendmachung von Ansprüchen, Adressat

Ansprüche nach den § 651i Abs. (3) Nr.2, 4-7 BGB hat der Kunde/Reisende gegenüber RSG geltend zu machen. Die Geltendmachung kann auch über den Reisevermittler erfolgen, wenn die Pauschalreise über diesen Reisevermittler gebucht war. Die in § 651i Abs. (3) BGB aufgeführten vertraglichen Ansprüche verjähren in zwei Jahren. Die Verjährung beginnt mit dem Tag, an dem die Reise dem Vertrag nach enden sollte. Eine Geltendmachung in Textform wird empfohlen.

12. Besondere Regelungen im Zusammenhang mit Pandemien (insbesondere dem Corona-Virus)

12.1. Die Parteien sind sich einig, dass die vereinbarten Reiseleistungen durch die jeweiligen Leistungserbringer stets unter Einhaltung und nach Maßgabe der zum jeweiligen Reisezeitpunkt geltenden behördlichen Vorgaben und Auflagen erbracht werden.

12.2. Der Reisende erklärt sich einverstanden, angemessene Nutzungsregelungen oder -beschränkungen der Leistungserbringer bei der Inanspruchnahme von Reiseleistungen zu beachten und im Falle von auftretenden typischen Krankheitssymptomen die Reiseleitung und den Leistungsträger unverzüglich zu verständigen.

13. Hinweise zum Datenschutz

Die personenbezogenen Daten, die Sie uns zur Verfügung stellen, werden elektronisch verarbeitet und genutzt, soweit sie zur Vertragsdurchführung erforderlich sind. Wir möchten Sie darüber hinaus zukünftig schriftlich über aktuelle Angebote informieren, soweit nicht für uns erkennbar ist, dass Sie dies nicht wünschen. Mehr Informationen zur Verarbeitung Ihrer Daten und Ihren Rechten als Betroffener erfahren Sie in unserer Datenschutzerklärung, welche Sie jederzeit unter <https://www.reisewelt-sauerland.de/service/datenschutzerklaerung> abrufen können oder die wir Ihnen gerne auf Wunsch zur Verfügung stellen. Wenn Sie die Zusendung von Informationen nicht wünschen oder sonstige Rechte geltend machen wollen, wenden Sie sich bitte an den Bereich „Datenschutz“ unter der unten genannten Anschrift von RSG.

14. Rechtswahl- und Gerichtsstand; Information über Verbraucherstreitbeilegung

14.1. Für Reisende, die nicht Angehörige eines Mitgliedstaats der Europäischen Union oder Schweizer Staatsbürger sind, wird für das gesamte Rechts- und Vertragsverhältnis zwischen dem Reisenden und der RSG die ausschließliche Geltung des deutschen Rechts vereinbart. Solche Reisende können die RSG ausschließlich am Sitz von RSG verklagen.

14.2. Für Klagen der RSG gegen Reisende bzw. Vertragspartner des Reisevertrages, die Kaufleute, juristische Personen des öffentlichen oder privaten Rechts oder Personen sind, die ihren Wohnsitz oder gewöhnlichen Aufenthaltsort im Ausland haben, oder deren Wohnsitz oder gewöhnlicher Aufenthalt im Zeitpunkt der Klageerhebung nicht bekannt ist, wird als Gerichtsstand der Sitz der RSG vereinbart.

14.3. RSG weist im Hinblick auf das Gesetz über Verbraucherstreitbeilegung darauf hin, dass RSG nicht an einer freiwilligen Verbraucherstreitbeilegung teilnimmt. Sofern eine Verbraucherstreitbeilegung nach Drucklegung dieser Reisebedingungen für RSG verpflichtend würde, informiert RSG die Verbraucher hierüber in geeigneter Form. RSG weist für alle Reiseverträge, die im elektronischen Rechtsverkehr geschlossen wurden, auf die europäische Online-Streitbeilegungs-Plattform <https://ec.europa.eu/consumers/odr/hin>.

© Urheberrechtlich geschützt; Noll | Hütten | Dukic Rechtsanwälte, München | Stuttgart, 2021 – 2022

Reiseveranstalter: Reisewelt Sauerland GmbH

Poststraße 7 - 57392 Schmallenberg

Telefon: +49 (0) 2972 974022

Telefax: +49 (0) 2972 974026

E-Mail: info@reisewelt-sauerland.de

Internet: www.reisewelt-sauerland.de

GeschäftsführerIn: Katja Lutter

Registriergericht: Amtsgericht Arnsberg

Registernummer: HRB 2405

reisewelt-sauerland.de

Reisewelt Sauerland GmbH

Poststraße 7 | 57392 Schmallenberg

Telefon: 02972 / 9740-22

Telefax: 02972 / 9740-26

E-Mail: info@reisewelt-sauerland.de

